

Compresseur / *Compressor*  
Code tension / *Voltage code* : F

**THB1335Y**

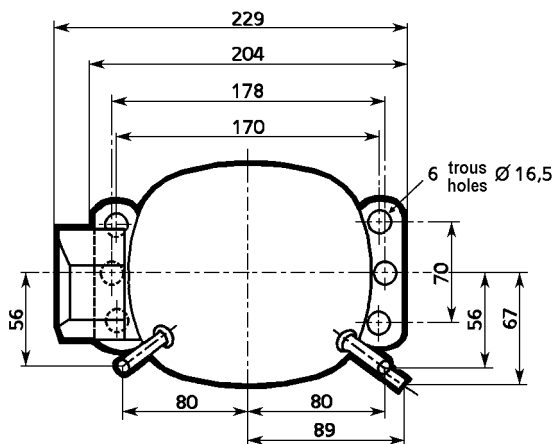
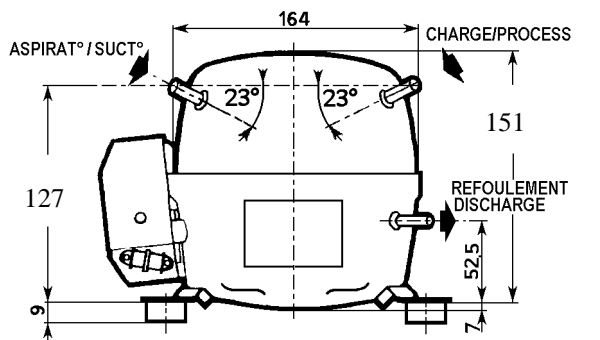
Froid domestique et froid commercial négatif (petite puissance)  
*Electrodomestic & small L.B.P. commercial applications*

220-240V / 50Hz - 1~

R134a

N° 111EB-F - ind b

Conditions <i>Conditions</i>	fréquence <i>frequency</i>	Prod frigorifique nominale / <i>nominal refrigerating capacity</i>			Puis. sonore <i>Sound level</i>
		Watts	Kcal/h	BTU/h	
Standard	50 Hz	85	73	290	34 dBA
Cecomaf	50 Hz	62			



**Cylindrée / Displacement :** 3,58 cm<sup>3</sup>  
**Poids net / Net weight :** 5,7 Kg  
**Charge en huile / Oil charge :** 200 cm<sup>3</sup>  
**Type d'huile / Oil type :** P.O.E /  
**Détente / Expansion device :** Capillaire  
 Capillary  
**Refroidissement / Cooling :** Naturel / Natural

**Résistance à 20° C / Windings resistances at 20° C**  
 Phase princ. / *Main Winding* : 30,8 Ohms  
 aux. / *Auxiliary Winding* : 26,9 Ohms

**Intensité / Current**  
 nom. / *Rated current RLA* : 0,52 A  
 max. / *Max current* : 0,8 A  
 dém. / *Start current LRA* : 7,25 A

**Ap. Electrique / Electrical equipment :** PTCSIR

**Protecteur / Overload :** MRP309HZ  
 Temporisation / *Time Check* : 7,5s - 14s / 3,75 A  
 T° ouverture / *Opening temp.* : 120° C  
 fermeture / *Closing temp.* : 61° C  
 Option / *optional* : 4TM129RFBYY

**Relais statique / PTC :** MSDA1  
 résistance à 25°C / *resistance at 25°C* : 12 Ohms

Pour conduites Ø ext / *For tubing O.D.*

Aspiration <i>Suction</i>	Refolement <i>Discharge</i>	Charge <i>Process</i>
6,35 (1/4")	4,76 (3/16")	6,35 (1/4")



# THB1335Y

Tension F - 220-240V 50Hz

## R134a

N° 111EB-F Ind b

Température ambiante : 32 °C  
Température entrée détendeur : 32 °C  
Sortie évap./gaz aspirés : 32 °C

— : Courbes à 50 Hz

Température de condensation

A: 40 °C  
B: 50 °C  
C: 54,5 °C  
D: 60 °C

