

Compresseur / Compressor
Code tension / Voltage code : FZ

AE1390Y-FZ1A

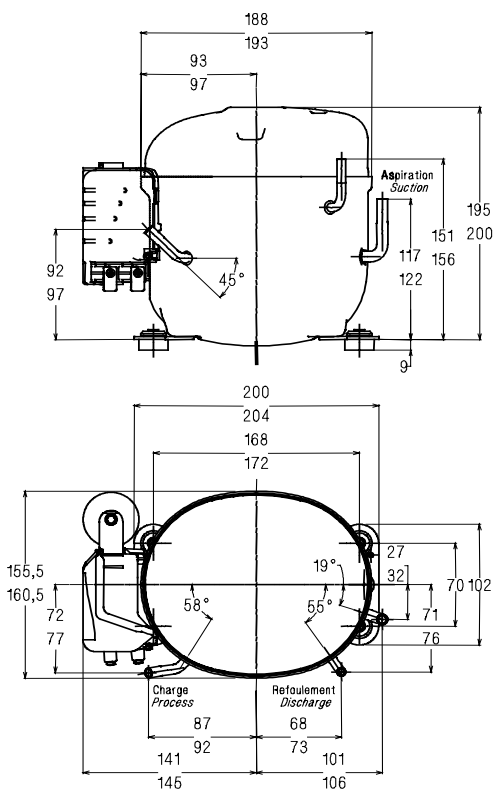
Froid domestique et froid commercial négatif (petite puissance)
Electrodomestic & small L.B.P. commercial applications

220-240V / 50Hz - 1~

R134a

N° 112LP-FZ - ind a

Conditions <i>Conditions</i>	fréquence <i>frequency</i>	Prod frigorifique nominale / <i>nominal refrigerating capacity</i>			Puis. sonore <i>Sound level</i>
		Watts	Kcal/h	BTU/h	
EN12900*	50 Hz	148	127	505	ISO 3745 / ISO 3743-1



Cylindrée / *Displacement* : 8.02 cm³
 Poids net / *Net weight* : 9.7 Kg
 Charge en huile / *Oil charge* : 280 cm³
 Type d'huile / *Oil type* : P.O.E /
 Détente / *Expansion device* : Capillaire
 Capillary
 Refroidissement / *Cooling* : Ventilé / Forced

Résistance à 20° C / *Windings resistances at 20° C*
 Phase princ. / *Main Winding* : 11.4 Ohms
 aux. / *Auxiliary Winding* : 5.34 Ohms

Intensité / *Current*
 nom. / *Rated current RLA* : 1.4 A
 max. / *Max current* :
 dém. / *Start current LRA* : 15 A

Ap. Electrique / *Electrical equipment* : PTCSIR

Protecteur / *Overload* : 4TM232TFBYY
 Temporisation / *Time Check* : 5s - 15s / 7.8 A
 T° ouverture / *Opening temp.* : 140° C
 fermeture / *Closing temp.* : 61° C
 Option / *optional* : T24910

Relais statique / *PTC* : SR273102
 résistance à 25°C / *resistance at 25°C* : 20 Ohms

EN12900: T°cond.+55°C / T°évap. -25°C / T°gas aspirés. +32°C / Sous refroidissement. OK

* EN 12900 : Cond. T° +55°C / Evap. T° -25°C / Return gas T° +32°C / Subcooling. OK

Pour conduites Ø ext / *For tubing O.D.*

Aspiration <i>Suction</i>	Refoulement <i>Discharge</i>	Charge <i>Process</i>
6.35 (1/4")	4.76 (3/16")	6.35 (1/4")

Les caractéristiques données dans cette fiche technique peuvent évoluer sans avis préalable, avec les améliorations que 'TECUMSEH EUROPE' entend toujours apporter à sa production.
 'TECUMSEH EUROPE', in a constant endeavour to improve its products reserves the right to change any information contained in this leaflet without prior warning.



Tecumseh

AE1390Y-FZ1A	Tension FZ : 220 - 240V 1~ 50 Hz	R134a	N°112LP-FZ	Ind a
---------------------	----------------------------------	-------	------------	-------

Les performances sont données dans les conditions EN 12900 :	Gaz aspirés :	20°C
	Sous refroidissement :	0°K
The performance data are in EN 12900 conditions :	Return gas :	20°C
	Subcooling :	0°K

50 Hz R134a								
4 T condensation	5 T évaporation	(°C)	-35	-30	-25	-20	-15	-10
30	1 P frigorifique	(W)	121	170	231	305	391	492
	2 P absorbée	(W)	135	150	166	182	199	217
	3 I absorbée	(A)	1.3	1.32	1.35	1.39	1.44	1.49
40	1 P frigorifique	(W)	102	146	199	264	340	428
	2 P absorbée	(W)	136	154	172	192	214	236
	3 I absorbée	(A)	1.3	1.33	1.37	1.42	1.48	1.55
55	1 P frigorifique	(W)	67	104	148	201	263	335
	2 P absorbée	(W)	131	153	177	202	229	258
	3 I absorbée	(A)	1.29	1.33	1.38	1.45	1.52	1.62
60	1 P frigorifique	(W)		88	130	180	238	305
	2 P absorbée	(W)		151	176	204	233	264
	3 I absorbée	(A)		1.33	1.38	1.45	1.53	1.63
1 = refrigerating capacity 2 = watt input 3 = current 4 = condensing temperature 5 = evaporating temperature								

Nota : Les caractéristiques données dans cette fiche technique peuvent évoluer sans avis préalable, avec les améliorations que "TECUMSEH EUROPE" entend toujours apporter à sa production.

Note : "TECUMSEH EUROPE", in a constant endeavour to improve its products reserves the right to change any information contained in this leaflet without prior warning.