



Compressor  
Voltage Code : TZ

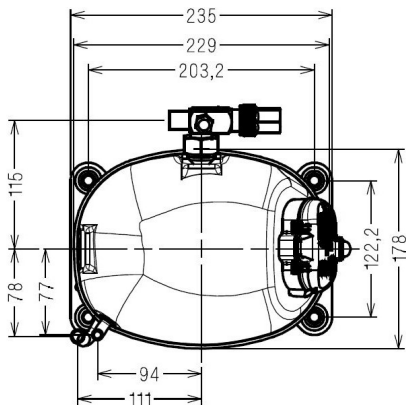
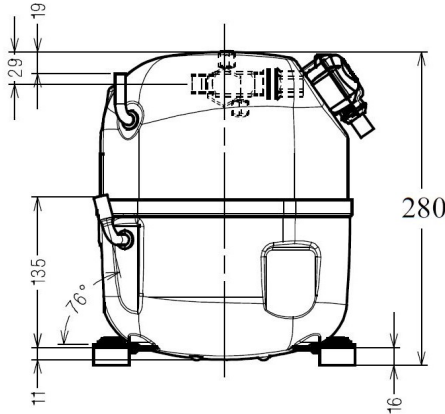
# AJ4519P-TZ

High Temp. Commercial (HP)

400V 3~ 50Hz / 440V 3~ 60 Hz

R452A / R404A / R448A / R449A / R455A / R454C AJ4519P-TZ1A

Conditions	Frequency	Nominal Cooling Capacity		Sound Power ISO3745 / ISO 3743-1
		Watts	BTU/h	
Standard TE / R452A	50 Hz / 60 Hz	4777 / 5347	16291 / 18233	68 dBA
Standard TE / R404A	50 Hz / 60 Hz	4696 / 5259	16015 / 17933	68 dBA
Standard TE / R448A	50 Hz / 60 Hz	4881 / 5461	16644 / 18622	68 dBA
Standard TE / R449A	50 Hz / 60 Hz	4878 / 5458	16634 / 18612	68 dBA
Standard TE / R455A	50 Hz / 60 Hz	4823 / 5533	16446 / 18867	68 dBA
Standard TE / R454C	50 Hz / 60 Hz	4136 / 4626	14102 / 15773	68 dBA



<b>Displacement (cc)</b>	34,45
<b>Net Weight (Kg)</b>	21.0
<b>Oil Quantity (cc)</b>	475.0
<b>Oil Type</b>	POE
<b>Expansion Device</b>	Capillary_Tube/Expansion_Valve
<b>Cooling</b>	Fan
<b>Main Winding (Ohm)</b>	8.7
<b>Current</b>	
RLA (A)	4,2   4,2
MCC (A)	5,6   5,7
LRA (A)	22   23
<b>Electrical Equipment</b>	TRI
<b>Overload</b>	Interne
<b>Refrigerating connection for</b>	
Suction Tube	15.9 (5/8")
Discharge Tube	9.5 (3/8")
Process Tube	6.35 (1/4")

\* Standard TE : T°Cond. 54.5°C / T°Evap. 7.2°C / T°Superheat. 11.0°C  
T°Subcooling. 8.3K

Certificates :



Note : Tecumseh reserves the right to change information contained in this document without notification.

Selection program - V4.6\_2023296 - 10/25/2023



**Tecumseh**

<b>AJ4519P-TZ</b>	<b>Tension TZ : 400V 3~ 50Hz / 440V 3~ 60 Hz</b>
-------------------	--

Les performances sont données dans les <b>conditions Standard TE</b> :	Surchauffe :	11.0 K
Condition Mid	Sous refroidissement :	8.3 K
The performance data are in <b>Standard TE conditions</b> :	Superheat :	11.0 K
Mid Condition	Subcooling :	8.3 K

<b>50 Hz R452A</b>											
											<b>N°3629</b>
4   T condensation	5   T évaporation	(°C)	-25	-20	-15	-10	-5	0	5	10	15
<b>30</b>	1   P frigorifique	(Watt)		2183	2827	3595	4506	5583	6848	8324	10035
	2   P absorbée	(W)		1113	1230	1345	1457	1567	1676	1783	1889
	3   I absorbée	(A)		2.75	2.88	3.02	3.17	3.32	3.47	3.63	3.80
<b>40</b>	1   P frigorifique	(Watt)			2327	2999	3790	4723	5821	7109	8614
	2   P absorbée	(W)			1317	1454	1587	1717	1844	1968	2091
	3   I absorbée	(A)			2.95	3.14	3.33	3.53	3.73	3.94	4.15
<b>50</b>	1   P frigorifique	(Watt)				2396	3072	3866	4801	5905	7209
	2   P absorbée	(W)				1551	1717	1878	2036	2190	2341
	3   I absorbée	(A)				3.29	3.53	3.78	4.03	4.28	4.55
<b>60</b>	1   P frigorifique	(Watt)					2360	3023	3808	4742	5861
	2   P absorbée	(W)					1822	2027	2227	2422	2613
	3   I absorbée	(A)					3.75	4.05	4.35	4.66	4.97

<b>60 Hz R452A</b>											
											<b>N°3629</b>
4   T condensation	5   T évaporation	(°C)	-25	-20	-15	-10	-5	0	5	10	15
<b>30</b>	1   P frigorifique	(Watt)		2513	3232	4069	5050	6200	7551	9134	10979
	2   P absorbée	(W)		1350	1500	1636	1768	1904	2054	2227	2431
	3   I absorbée	(A)		2.62	2.84	3.06	3.29	3.53	3.78	4.03	4.30
<b>40</b>	1   P frigorifique	(Watt)			2655	3407	4276	5289	6476	7870	9506
	2   P absorbée	(W)			1575	1755	1921	2082	2248	2428	2630
	3   I absorbée	(A)			2.86	3.12	3.38	3.65	3.93	4.21	4.51
<b>50</b>	1   P frigorifique	(Watt)				2721	3477	4351	5373	6578	8006
	2   P absorbée	(W)				1840	2049	2244	2435	2630	2840
	3   I absorbée	(A)				3.18	3.48	3.78	4.09	4.41	4.74
<b>60</b>	1   P frigorifique	(Watt)					2678	3418	4282	5308	6539
	2   P absorbée	(W)					2150	2388	2612	2832	3057
	3   I absorbée	(A)					3.59	3.93	4.27	4.62	4.99

1 = cooling capacity 2 = power input 3 = current 4 = condensing temperature 5 = evaporating temperature

**Nota : Tecumseh se réserve le droit de modifier les informations contenues dans ce document sans préavis.**

**Note : Tecumseh reserves the right to change information contained in this document without notification.**

© 2023 Tecumseh Products Company  
All rights reserved



**Tecumseh**

<b>AJ4519P-TZ</b>	<b>Tension TZ : 400V 3~ 50Hz / 440V 3~ 60 Hz</b>
-------------------	--

Les performances sont données dans les <b>conditions Standard TE</b> :	Surchauffe :	11.0 K
Condition Mid	Sous refroidissement :	8.3 K
The performance data are in <b>Standard TE conditions</b> :	Superheat :	11.0 K
Mid Condition	Subcooling :	8.3 K

<b>50 Hz R404A</b>											
											<b>N°3627</b>
4   T condensation	5   T évaporation	(°C)	<b>-25</b>	<b>-20</b>	<b>-15</b>	<b>-10</b>	<b>-5</b>	<b>0</b>	<b>5</b>	<b>10</b>	<b>15</b>
<b>30</b>	1   P frigorifique	(Watt)	1691	2218	2846	3593	4476	5516	6735	8155	9801
	2   P absorbée	(W)	1010	1129	1245	1357	1466	1572	1675	1776	1875
	3   I absorbée	(A)	2.75	2.87	2.99	3.11	3.24	3.37	3.50	3.64	3.78
<b>40</b>	1   P frigorifique	(Watt)		1795	2356	3011	3779	4681	5738	6976	8421
	2   P absorbée	(W)		1205	1341	1473	1600	1723	1842	1957	2069
	3   I absorbée	(A)		2.89	3.05	3.23	3.40	3.58	3.76	3.94	4.13
<b>50</b>	1   P frigorifique	(Watt)			1851	2416	3072	3838	4736	5794	7041
	2   P absorbée	(W)			1419	1582	1739	1891	2038	2180	2318
	3   I absorbée	(A)			3.16	3.38	3.60	3.83	4.06	4.29	4.53
<b>60</b>	1   P frigorifique	(Watt)				1813	2361	2996	3743	4629	5691
	2   P absorbée	(W)				1661	1861	2054	2241	2422	2597
	3   I absorbée	(A)				3.58	3.85	4.12	4.40	4.68	4.96

<b>60 Hz R404A</b>											
											<b>N°3627</b>
4   T condensation	5   T évaporation	(°C)	<b>-25</b>	<b>-20</b>	<b>-15</b>	<b>-10</b>	<b>-5</b>	<b>0</b>	<b>5</b>	<b>10</b>	<b>15</b>
<b>30</b>	1   P frigorifique	(Watt)	1944	2559	3262	4075	5022	6131	7428	8944	10712
	2   P absorbée	(W)	1202	1373	1520	1651	1776	1902	2040	2198	2385
	3   I absorbée	(A)	2.52	2.72	2.93	3.14	3.36	3.58	3.81	4.05	4.29
<b>40</b>	1   P frigorifique	(Watt)		2041	2691	3426	4269	5246	6387	7723	9289
	2   P absorbée	(W)		1405	1605	1780	1939	2091	2245	2411	2596
	3   I absorbée	(A)		2.71	2.95	3.19	3.44	3.70	3.96	4.22	4.50
<b>50</b>	1   P frigorifique	(Watt)			2093	2745	3480	4323	5304	6456	7819
	2   P absorbée	(W)			1649	1877	2079	2265	2444	2625	2816
	3   I absorbée	(A)			3.00	3.27	3.55	3.84	4.13	4.43	4.73
<b>60</b>	1   P frigorifique	(Watt)				2052	2679	3389	4211	5184	6350
	2   P absorbée	(W)				1943	2196	2425	2637	2841	3048
	3   I absorbée	(A)				3.38	3.69	4.00	4.33	4.65	4.99

1 = cooling capacity 2 = power input 3 = current 4 = condensing temperature 5 = evaporating temperature

**Nota : Tecumseh se réserve le droit de modifier les informations contenues dans ce document sans préavis.**

**Note : Tecumseh reserves the right to change information contained in this document without notification.**

© 2023 Tecumseh Products Company  
All rights reserved



**Tecumseh**

<b>AJ4519P-TZ</b>	<b>Tension TZ : 400V 3~ 50Hz / 440V 3~ 60 Hz</b>
-------------------	--

Les performances sont données dans les <b>conditions Standard TE</b> :	Surchauffe :	11.0 K
Condition Mid	Sous refroidissement :	8.3 K
The performance data are in <b>Standard TE conditions</b> :	Superheat :	11.0 K
Mid Condition	Subcooling :	8.3 K

<b>50 Hz R448A (*)</b>											
											<b>N°3630</b>
4   T condensation	5   T évaporation	(°C)	-25	-20	-15	-10	-5	0	5	10	15
<b>30</b>	1   P frigorifique	(Watt)	1562	2099	2738	3498	4398	5458	6700	8145	9814
	2   P absorbée	(W)	950	1061	1172	1282	1390	1497	1600	1700	1797
	3   I absorbée	(A)	2.46	2.58	2.72	2.86	3.00	3.15	3.30	3.45	3.60
<b>40</b>	1   P frigorifique	(Watt)		1705	2277	2949	3740	4671	5762	7039	8523
	2   P absorbée	(W)		1131	1263	1394	1522	1647	1769	1886	1999
	3   I absorbée	(A)		2.63	2.81	2.99	3.18	3.37	3.57	3.77	3.96
<b>50</b>	1   P frigorifique	(Watt)			1813	2403	3091	3898	4846	5960	7266
	2   P absorbée	(W)			1333	1499	1662	1820	1974	2124	2267
	3   I absorbée	(A)			2.93	3.16	3.40	3.65	3.90	4.15	4.39
<b>60</b>	1   P frigorifique	(Watt)				1865	2457	3148	3960	4920	6058
	2   P absorbée	(W)				1566	1778	1984	2185	2381	2569
	3   I absorbée	(A)				3.34	3.64	3.95	4.26	4.57	4.88

<b>60 Hz R448A (*)</b>											
											<b>N°3630</b>
4   T condensation	5   T évaporation	(°C)	-25	-20	-15	-10	-5	0	5	10	15
<b>30</b>	1   P frigorifique	(Watt)	1794	2414	3127	3954	4923	6058	7387	8938	10739
	2   P absorbée	(W)	1129	1287	1428	1559	1687	1820	1966	2131	2323
	3   I absorbée	(A)	2.29	2.48	2.69	2.90	3.13	3.36	3.60	3.84	4.08
<b>40</b>	1   P frigorifique	(Watt)		1939	2597	3348	4215	5226	6408	7791	9405
	2   P absorbée	(W)		1324	1512	1683	1842	1998	2158	2329	2518
	3   I absorbée	(A)		2.49	2.73	2.98	3.23	3.49	3.76	4.03	4.30
<b>50</b>	1   P frigorifique	(Watt)			2054	2728	3496	4384	5421	6638	8068
	2   P absorbée	(W)			1558	1780	1983	2173	2360	2549	2749
	3   I absorbée	(A)			2.78	3.07	3.36	3.65	3.96	4.27	4.58
<b>60</b>	1   P frigorifique	(Watt)				2116	2787	3557	4452	5507	6758
	2   P absorbée	(W)				1839	2097	2335	2560	2780	3002
	3   I absorbée	(A)				3.15	3.49	3.83	4.18	4.53	4.89

**1 = cooling capacity 2 = power input 3 = current 4 = condensing temperature 5 = evaporating temperature**

(\*) Veuillez vous référer strictement aux Recommandations d'Utilisation et Bulletins Marketing Tecumseh du fait de la température de reflux élevée pour les applications LBP.  
 (\*) Due to very high discharge temperature especially on LBP conditions, please strictly refer to Tecumseh Guidelines & Marketing Bulletin when using this refrigerant.

**Nota : Tecumseh se réserve le droit de modifier les informations contenues dans ce document sans préavis.**  
**Note : Tecumseh reserves the right to change information contained in this document without notification.**

© 2023 Tecumseh Products Company  
All rights reserved



**Tecumseh**

<b>AJ4519P-TZ</b>	<b>Tension TZ : 400V 3~ 50Hz / 440V 3~ 60 Hz</b>
-------------------	--

Les performances sont données dans les <b>conditions Standard TE</b> :	Surchauffe :	11.0 K
Condition Mid	Sous refroidissement :	8.3 K
The performance data are in <b>Standard TE conditions</b> :	Superheat :	11.0 K
Mid Condition	Subcooling :	8.3 K

<b>50 Hz R449A (*)</b>											
											<b>N°3628</b>
4   T condensation	5   T évaporation	(°C)	-25	-20	-15	-10	-5	0	5	10	15
<b>30</b>	1   P frigorifique	(Watt)	1557	2094	2733	3493	4393	5455	6699	8147	9822
	2   P absorbée	(W)	949	1060	1171	1281	1389	1496	1599	1700	1796
	3   I absorbée	(A)	2.46	2.58	2.72	2.86	3.00	3.15	3.30	3.45	3.60
<b>40</b>	1   P frigorifique	(Watt)		1699	2271	2944	3735	4667	5761	7040	8529
	2   P absorbée	(W)		1130	1262	1393	1521	1647	1768	1886	1999
	3   I absorbée	(A)		2.63	2.81	2.99	3.18	3.37	3.57	3.77	3.96
<b>50</b>	1   P frigorifique	(Watt)			1807	2397	3085	3893	4843	5960	7270
	2   P absorbée	(W)			1332	1498	1661	1820	1974	2123	2267
	3   I absorbée	(A)			2.92	3.16	3.40	3.65	3.89	4.14	4.39
<b>60</b>	1   P frigorifique	(Watt)				1858	2450	3142	3955	4917	6057
	2   P absorbée	(W)				1565	1777	1984	2185	2381	2569
	3   I absorbée	(A)				3.34	3.64	3.95	4.26	4.57	4.88

<b>60 Hz R449A (*)</b>											
											<b>N°3628</b>
4   T condensation	5   T évaporation	(°C)	-25	-20	-15	-10	-5	0	5	10	15
<b>30</b>	1   P frigorifique	(Watt)	1788	2408	3120	3949	4918	6055	7386	8941	10747
	2   P absorbée	(W)	1127	1286	1427	1558	1686	1819	1965	2130	2322
	3   I absorbée	(A)	2.28	2.48	2.69	2.90	3.13	3.36	3.60	3.84	4.08
<b>40</b>	1   P frigorifique	(Watt)		1932	2591	3342	4210	5222	6407	7793	9412
	2   P absorbée	(W)		1322	1511	1682	1841	1997	2157	2328	2517
	3   I absorbée	(A)		2.49	2.73	2.97	3.23	3.49	3.76	4.03	4.30
<b>50</b>	1   P frigorifique	(Watt)			2046	2721	3490	4379	5418	6638	8072
	2   P absorbée	(W)			1556	1778	1981	2172	2359	2548	2748
	3   I absorbée	(A)			2.78	3.06	3.35	3.65	3.96	4.27	4.58
<b>60</b>	1   P frigorifique	(Watt)				2107	2779	3549	4447	5504	6759
	2   P absorbée	(W)				1837	2096	2334	2560	2780	3002
	3   I absorbée	(A)				3.15	3.49	3.83	4.18	4.53	4.89

1 = cooling capacity 2 = power input 3 = current 4 = condensing temperature 5 = evaporating temperature

(\*) Veuillez vous référer strictement aux Recommandations d'Utilisation et Bulletins Marketing Tecumseh du fait de la température de reflux élevée pour les applications LBP.  
 (\*) Due to very high discharge temperature especially on LBP conditions, please strictly refer to Tecumseh Guidelines & Marketing Bulletin when using this refrigerant.

**Nota : Tecumseh se réserve le droit de modifier les informations contenues dans ce document sans préavis.**  
**Note : Tecumseh reserves the right to change information contained in this document without notification.**

© 2023 Tecumseh Products Company  
All rights reserved



**Tecumseh**

<b>AJ4519P-TZ</b>	<b>Tension TZ : 400V 3~ 50Hz / 440V 3~ 60 Hz</b>
-------------------	--

Les performances sont données dans les <b>conditions Standard TE</b> :	Surchauffe :	11.0 K
Condition Mid	Sous refroidissement :	8.3 K
The performance data are in <b>Standard TE conditions</b> :	Superheat :	11.0 K
Mid Condition	Subcooling :	8.3 K

<b>50 Hz R455A</b>											
											<b>N°User-92</b>
4   T condensation	5   T évaporation	(°C)	-25	-20	-15	-10	-5	0	5	10	15
<b>30</b>	1   P frigorifique	(Watt)		2111	2761	3543	4478	5590	6902	8436	10236
	2   P absorbée	(W)		1043	1145	1240	1328	1407	1477	1537	1585
	3   I absorbée	(A)		2.57	2.68	2.79	2.90	3.00	3.10	3.21	3.32
<b>40</b>	1   P frigorifique	(Watt)			2264	2940	3751	4718	5867	7223	8817
	2   P absorbée	(W)			1229	1355	1474	1585	1689	1783	1867
	3   I absorbée	(A)			2.78	2.93	3.08	3.23	3.39	3.54	3.71
<b>50</b>	1   P frigorifique	(Watt)				2341	3024	3845	4828	6002	7395
	2   P absorbée	(W)				1444	1598	1745	1885	2018	2141
	3   I absorbée	(A)				3.06	3.26	3.46	3.67	3.88	4.10
<b>60</b>	1   P frigorifique	(Watt)					2329	3001	3817	4806	6002
	2   P absorbée	(W)					1690	1877	2058	2231	2397
	3   I absorbée	(A)					3.40	3.65	3.91	4.18	4.46

<b>60 Hz R455A</b>											
											<b>N°User-92</b>
4   T condensation	5   T évaporation	(°C)	-25	-20	-15	-10	-5	0	5	10	15
<b>30</b>	1   P frigorifique	(Watt)		2504	3239	4091	5085	6247	7601	9175	11017
	2   P absorbée	(W)		1242	1377	1501	1613	1713	1799	1873	1932
	3   I absorbée	(A)		2.33	2.48	2.63	2.77	2.91	3.04	3.17	3.30
<b>40</b>	1   P frigorifique	(Watt)			2676	3449	4342	5381	6593	8007	9657
	2   P absorbée	(W)			1460	1628	1787	1935	2072	2198	2312
	3   I absorbée	(A)			2.58	2.78	2.98	3.18	3.37	3.56	3.74
<b>50</b>	1   P frigorifique	(Watt)				2766	3553	4464	5528	6775	8238
	2   P absorbée	(W)				1699	1903	2098	2283	2460	2626
	3   I absorbée	(A)				2.87	3.13	3.39	3.64	3.88	4.12
<b>60</b>	1   P frigorifique	(Watt)					2760	3539	4451	5527	6805
	2   P absorbée	(W)					1956	2196	2428	2653	2870
	3   I absorbée	(A)					3.21	3.53	3.83	4.13	4.43

1 = cooling capacity 2 = power input 3 = current 4 = condensing temperature 5 = evaporating temperature

**Nota : Tecumseh se réserve le droit de modifier les informations contenues dans ce document sans préavis.**

**Note : Tecumseh reserves the right to change information contained in this document without notification.**

© 2023 Tecumseh Products Company  
All rights reserved



**Tecumseh**

<b>AJ4519P-TZ</b>	<b>Tension TZ : 400V 3~ 50Hz / 440V 3~ 60 Hz</b>
-------------------	--

Les performances sont données dans les <b>conditions Standard TE</b> :	Surchauffe :	11.0 K
Condition Mid	Sous refroidissement :	8.3 K
The performance data are in <b>Standard TE conditions</b> :	Superheat :	11.0 K
Mid Condition	Subcooling :	8.3 K

<b>50 Hz R454C</b>											
											<b>N°User-91</b>
4   T condensation	5   T évaporation	(°C)	-25	-20	-15	-10	-5	0	5	10	15
<b>30</b>	1   P frigorifique	(Watt)		1879	2432	3084	3853	4755	5809	7033	8447
	2   P absorbée	(W)		987	1081	1174	1265	1357	1450	1545	1645
	3   I absorbée	(A)		2.37	2.47	2.59	2.71	2.84	2.97	3.13	3.29
<b>40</b>	1   P frigorifique	(Watt)			1952	2519	3184	3964	4877	5944	7185
	2   P absorbée	(W)			1149	1261	1369	1477	1585	1693	1804
	3   I absorbée	(A)			2.53	2.68	2.84	3.01	3.18	3.37	3.57
<b>50</b>	1   P frigorifique	(Watt)				2034	2614	3290	4083	5013	6103
	2   P absorbée	(W)				1333	1470	1604	1737	1869	2002
	3   I absorbée	(A)				2.80	3.00	3.20	3.41	3.64	3.87
<b>60</b>	1   P frigorifique	(Watt)					2124	2720	3415	4233	5198
	2   P absorbée	(W)					1543	1714	1882	2048	2213
	3   I absorbée	(A)					3.16	3.40	3.66	3.92	4.19

<b>60 Hz R454C</b>											
											<b>N°User-91</b>
4   T condensation	5   T évaporation	(°C)	-25	-20	-15	-10	-5	0	5	10	15
<b>30</b>	1   P frigorifique	(Watt)		2158	2773	3483	4309	5275	6404	7720	9249
	2   P absorbée	(W)		1195	1316	1427	1536	1654	1787	1946	2140
	3   I absorbée	(A)		2.28	2.46	2.64	2.83	3.03	3.24	3.47	3.72
<b>40</b>	1   P frigorifique	(Watt)			2225	2858	3586	4433	5422	6579	7932
	2   P absorbée	(W)			1375	1520	1656	1790	1932	2092	2276
	3   I absorbée	(A)			2.46	2.67	2.89	3.11	3.35	3.60	3.87
<b>50</b>	1   P frigorifique	(Watt)				2308	2955	3699	4566	5583	6778
	2   P absorbée	(W)				1582	1752	1912	2072	2240	2425
	3   I absorbée	(A)				2.71	2.95	3.21	3.47	3.74	4.03
<b>60</b>	1   P frigorifique	(Watt)					2410	3072	3838	4736	5798
	2   P absorbée	(W)					1821	2015	2201	2386	2580
	3   I absorbée	(A)					3.02	3.30	3.59	3.88	4.20

1 = cooling capacity 2 = power input 3 = current 4 = condensing temperature 5 = evaporating temperature

**Nota : Tecumseh se réserve le droit de modifier les informations contenues dans ce document sans préavis.**

**Note : Tecumseh reserves the right to change information contained in this document without notification.**

© 2023 Tecumseh Products Company  
All rights reserved