

Compresseur / Compressor
Code tension / Voltage code : F

FH5531E.

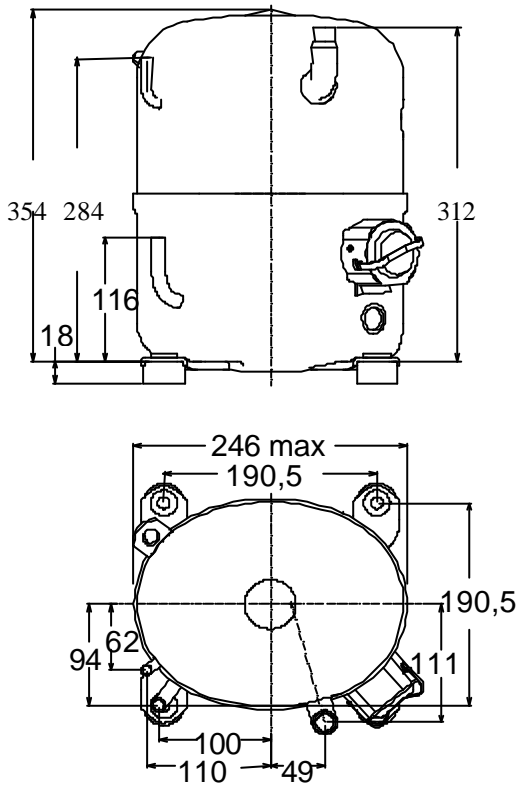
Conditionnement d'air
Air conditioning (A.C.)

220-240V / 50Hz - 1~

R22

N° 335WG-F - ind a

Conditions * Conditions *	fréquence frequency	Prod frigorifique nominale / nominal refrigerating capacity			Puis. sonore Sound level
		Watts	Kcal/h	BTU/h	
Standard	50 Hz	7543	6487	25722	ISO 3745 / ISO 3743-1
Cecomaf	50 Hz	6703			73 dBA



Cylindrée / Displacement : 56.65 cm³
 Poids net / Net weight : 33 Kg
 Charge en huile / Oil charge : 1330 cm³
 Type d'huile / Oil type : Minérale / Mineral
 Détente / Expansion device : Capillaire
 Capillary
 Refroidissement / Cooling : Ventilé / Forced

Résistance à 20° C / Windings resistances at 20° C

Phase princ. / Main Winding : 0.84 Ohms
 aux. / Auxiliary Winding : 3.54 Ohms

Intensité / Current

nom. / Rated current RLA : 14.1 A
 max. / Max current : 23 A
 dém. / Start current LRA : 71 A

Ap. Electrique / Electrical equipment : PTCSCR,PSC,CSR

Protecteur / Overload : Interne / Internal

Relais potentiel / Potential relay : 3ARR3*6AS*
 enclenchement / Pick up : 180/195V
 déclenchement / Drop out : 60/121V
 Option / optional : RVA4G**

Condensateur dém. / Start capacitor: 88 µF / 330 V

Condensateur Perm./ Run capacitor: 35 µF / 400 V

Le compresseur est livré sans rechauffeur de carter
 Compressor is delivered without crankcase heater

Pour conduites Æ ext / For tubing O.D.

Aspiration Suction	Refoulement Discharge	Charge Process
19 (3/4")	9.5 (3/8")	7.9 (5/16")

Les caractéristiques données dans cette fiche technique peuvent évoluer sans avis préalable, avec les améliorations que 'TECUMSEH EUROPE' entend toujours apporter à sa production.
 'TECUMSEH EUROPE', in a constant endeavour to improve its products reserves the right to change any information contained in this leaflet without prior warning.

FH5531E.	Tension F : 220 - 240V 1~ 50 Hz	R22	N°335WG-F	Ind a
-----------------	--	------------	------------------	--------------

Les performances sont données dans les conditions Standard TE :	Surchauffe :	11°K
	Sous refroidissement:	8.3°K
The performance data are in Standard TE conditions :	Superheat :	11°K
	Subcooling :	8.3°K

50 Hz R22											
4 T condensation	5 T évaporation	(°C)	-25	-20	-15	-10	-5	0	5	10	15
35	1 P frigorifique	(W)		3171	4110	5221	6502	7955	9578	11373	13339
	2 P absorbée	(W)		1791	1954	2102	2234	2351	2453	2540	2611
	3 I absorbée	(A)		9.77	10.36	10.89	11.36	11.77	12.12	12.42	12.66
45	1 P frigorifique	(W)			3331	4317	5455	6746	8189	9784	11531
	2 P absorbée	(W)			1917	2145	2353	2539	2704	2847	2970
	3 I absorbée	(A)			10.05	10.94	11.75	12.49	13.15	13.74	14.25
55	1 P frigorifique	(W)					4457	5598	6871	8278	9818
	2 P absorbée	(W)					2483	2736	2962	3161	3332
	3 I absorbée	(A)					12.14	13.2	14.16	15.03	15.8
65	1 P frigorifique	(W)							5576	6806	8150
	2 P absorbée	(W)							3218	3470	3688
	3 I absorbée	(A)							15.17	16.32	17.35
1 = refrigerating capacity 2 = watt input 3 = current 4 = condensing temperature 5 = evaporating temperature											

Nota : Les caractéristiques données dans cette fiche technique peuvent évoluer sans avis préalable, avec les améliorations que "TECUMSEH EUROPE" entend toujours apporter à sa production.

Note : "TECUMSEH EUROPE", in a constant endeavour to improve its products reserves the right to change any information contained in this leaflet without prior warning.