



Compressor
Voltage Code : TZ

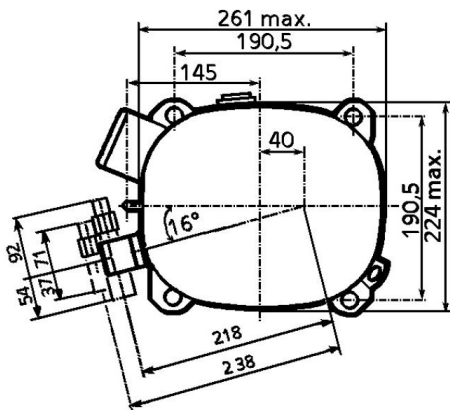
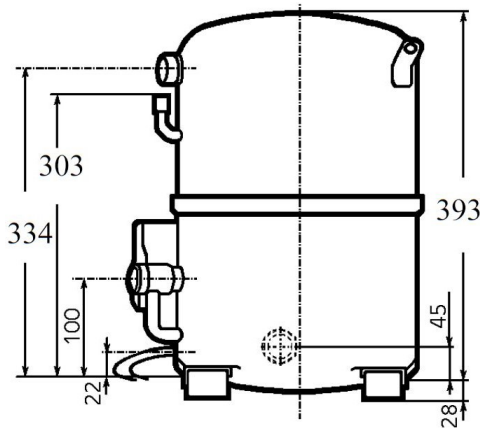
AG4581P-TZ

High Temp. Commercial (HP)

400V 3~ 50Hz / 440V 3~ 60 Hz

R452A / R404A / R448A / R449A / R455A / R454C AG4581P-TZ1A

Conditions	Frequency	Nominal Cooling Capacity		Sound Power ISO3745 / ISO 3743-1
		Watts	BTU/h	
Standard TE / R452A	50 Hz / 60 Hz	19033 / 22080	64904 / 75294	84 dBA
Standard TE / R404A	50 Hz / 60 Hz	18675 / 21647	63681 / 73816	84 dBA
Standard TE / R448A	50 Hz / 60 Hz	19466 / 22588	66379 / 77025	84 dBA
Standard TE / R449A	50 Hz / 60 Hz	19454 / 22575	66339 / 76982	84 dBA
Standard TE / R455A	50 Hz / 60 Hz	19989 / 23722	68163 / 80891	84 dBA
Standard TE / R454C	50 Hz / 60 Hz	17657 / 20980	60210 / 71542	84 dBA



Displacement (cc)	145
Net Weight (Kg)	49.0
Oil Quantity (cc)	1760.0
Oil Type	Polyolester
Expansion Device	Capillary_Tube/Expansion_Valve
Cooling	Fan
Main Winding (Ohm)	1.63
Current	
RLA (A)	12,3 13,6
MCC (A)	23,4 23
LRA (A)	83 85
Electrical Equipment	TRI
Overload	Interne
Refrigerating connection for	
Suction Tube	28.6 (1"1/8)
Discharge Tube	15.9 (5/8")
Process Tube	6,35 (1/4")

* Standard TE : T°Cond. 54.5°C / T°Evap. 7.2°C / T°Superheat. 11.0°C
T°Subcooling. 8.3K

Certificates :



Note : Tecumseh reserves the right to change information contained in this document without notification.

Selection program - V4.6_2023296 - 10/25/2023



Tecumseh

AG4581P-TZ	Tension TZ : 400V 3~ 50Hz / 440V 3~ 60 Hz
-------------------	--

Les performances sont données dans les conditions Standard TE :	Surchauffe :	11.0 K
Condition Mid	Sous refroidissement :	8.3 K
The performance data are in Standard TE conditions :	Superheat :	11.0 K
Mid Condition	Subcooling :	8.3 K

50 Hz R452A											
N°3587											
4 T condensation	5 T évaporation	(°C)	-25	-20	-15	-10	-5	0	5	10	15
30	1 P frigorifique	(Watt)		8434	10964	13996	17615	21907	26965	32888	39774
	2 P absorbée	(W)		3754	4235	4703	5173	5663	6189	6769	7418
	3 I absorbée	(A)		7.44	8.00	8.59	9.22	9.88	10.6	11.3	12.1
40	1 P frigorifique	(Watt)			9027	11693	14856	18604	23035	28252	34369
	2 P absorbée	(W)			4430	5001	5554	6108	6677	7279	7931
	3 I absorbée	(A)			8.22	8.95	9.70	10.5	11.3	12.2	13.1
50	1 P frigorifique	(Watt)				9338	12045	15251	19055	23571	28925
	2 P absorbée	(W)				5183	5854	6505	7152	7812	8502
	3 I absorbée	(A)				9.20	10.1	11.0	11.9	12.9	14.0
60	1 P frigorifique	(Watt)					9252	11936	15143	18995	23643
	2 P absorbée	(W)					6025	6807	7566	8318	9080
	3 I absorbée	(A)					10.3	11.4	12.5	13.6	14.7

60 Hz R452A											
N°3587											
4 T condensation	5 T évaporation	(°C)	-25	-20	-15	-10	-5	0	5	10	15
30	1 P frigorifique	(Watt)		9672	12537	15925	19930	24653	30202	36689	44229
	2 P absorbée	(W)		4926	5551	6188	6862	7601	8429	9374	10461
	3 I absorbée	(A)		7.48	8.27	9.10	9.96	10.9	11.8	12.8	13.8
40	1 P frigorifique	(Watt)			10462	13509	17088	21301	26260	32086	38910
	2 P absorbée	(W)			5801	6536	7277	8048	8877	9788	10808
	3 I absorbée	(A)			8.52	9.47	10.5	11.5	12.6	13.7	14.8
50	1 P frigorifique	(Watt)				10909	14023	17689	22021	27152	33230
	2 P absorbée	(W)				6774	7646	8515	9408	10352	11371
	3 I absorbée	(A)				9.75	10.9	12.0	13.2	14.5	15.7
60	1 P frigorifique	(Watt)					10888	13993	17694	22137	27497
	2 P absorbée	(W)					7848	8879	9901	10940	12023
	3 I absorbée	(A)					11.2	12.5	13.8	15.2	16.6

1 = cooling capacity 2 = power input 3 = current 4 = condensing temperature 5 = evaporating temperature

Nota : Tecumseh se réserve le droit de modifier les informations contenues dans ce document sans préavis.

Note : Tecumseh reserves the right to change information contained in this document without notification.

© 2023 Tecumseh Products Company
All rights reserved



Tecumseh

AG4581P-TZ	Tension TZ : 400V 3~ 50Hz / 440V 3~ 60 Hz
-------------------	--

Les performances sont données dans les conditions Standard TE :	Surchauffe :	11.0 K
Condition Mid	Sous refroidissement :	8.3 K
The performance data are in Standard TE conditions :	Superheat :	11.0 K
Mid Condition	Subcooling :	8.3 K

50 Hz R404A											
											N°3581
4 T condensation	5 T évaporation	(°C)	-25	-20	-15	-10	-5	0	5	10	15
30	1 P frigorifique	(Watt)	6509	8562	11023	13964	17462	21599	26462	32147	38752
	2 P absorbée	(W)	3298	3803	4275	4730	5182	5649	6146	6689	7295
	3 I absorbée	(A)	7.18	7.68	8.20	8.76	9.34	9.95	10.6	11.3	12.0
40	1 P frigorifique	(Watt)		6926	9130	11725	14789	18405	22663	27665	33525
	2 P absorbée	(W)		3910	4504	5060	5594	6122	6660	7224	7829
	3 I absorbée	(A)		7.82	8.47	9.15	9.85	10.6	11.3	12.1	13.0
50	1 P frigorifique	(Watt)			7165	9407	12030	15117	18764	23079	28192
	2 P absorbée	(W)			4591	5282	5932	6555	7167	7786	8426
	3 I absorbée	(A)			8.65	9.45	10.3	11.1	12.0	12.9	13.9
60	1 P frigorifique	(Watt)				7059	9243	11809	14856	18505	22906
	2 P absorbée	(W)				5354	6152	6904	7626	8333	9041
	3 I absorbée	(A)				9.68	10.6	11.6	12.6	13.7	14.7

60 Hz R404A											
											N°3581
4 T condensation	5 T évaporation	(°C)	-25	-20	-15	-10	-5	0	5	10	15
30	1 P frigorifique	(Watt)	7423	9797	12582	15860	19721	24258	29574	35777	42982
	2 P absorbée	(W)	4366	4996	5608	6229	6881	7590	8380	9276	10302
	3 I absorbée	(A)	6.92	7.66	8.42	9.21	10.0	10.9	11.8	12.7	13.6
40	1 P frigorifique	(Watt)		8011	10567	13531	16993	21047	25800	31370	37886
	2 P absorbée	(W)		5160	5901	6615	7329	8066	8852	9710	10666
	3 I absorbée	(A)		7.83	8.72	9.64	10.6	11.6	12.6	13.6	14.7
50	1 P frigorifique	(Watt)			8376	10981	13996	17521	21666	26558	32348
	2 P absorbée	(W)			6034	6908	7747	8578	9423	10309	11259
	3 I absorbée	(A)			8.94	9.98	11.1	12.2	13.3	14.4	15.6
60	1 P frigorifique	(Watt)				8335	10872	13837	17349	21550	26617
	2 P absorbée	(W)				6988	8018	9006	9975	10952	11960
	3 I absorbée	(A)				10.2	11.4	12.7	13.9	15.2	16.5

1 = cooling capacity 2 = power input 3 = current 4 = condensing temperature 5 = evaporating temperature

Nota : Tecumseh se réserve le droit de modifier les informations contenues dans ce document sans préavis.

Note : Tecumseh reserves the right to change information contained in this document without notification.

© 2023 Tecumseh Products Company
All rights reserved



Tecumseh

AG4581P-TZ	Tension TZ : 400V 3~ 50Hz / 440V 3~ 60 Hz
-------------------	--

Les performances sont données dans les conditions Standard TE :	Surchauffe :	11.0 K
Condition Mid	Sous refroidissement :	8.3 K
The performance data are in Standard TE conditions :	Superheat :	11.0 K
Mid Condition	Subcooling :	8.3 K

50 Hz R448A (*)											
											N°3599
4 T condensation	5 T évaporation	(°C)	-25	-20	-15	-10	-5	0	5	10	15
30	1 P frigorifique	(Watt)	6021	8117	10628	13630	17204	21434	26405	32208	38933
	2 P absorbée	(W)	3116	3588	4042	4491	4946	5421	5927	6478	7085
	3 I absorbée	(A)	6.53	7.03	7.58	8.16	8.78	9.43	10.1	10.8	11.5
40	1 P frigorifique	(Watt)		6587	8841	11509	14670	18412	22822	27998	34038
	2 P absorbée	(W)		3692	4260	4803	5335	5868	6414	6986	7596
	3 I absorbée	(A)		7.19	7.85	8.55	9.28	10.0	10.8	11.7	12.5
50	1 P frigorifique	(Watt)			7031	9372	12131	15394	19253	23812	29180
	2 P absorbée	(W)			4337	5020	5673	6308	6939	7576	8234
	3 I absorbée	(A)			8.02	8.86	9.73	10.6	11.6	12.5	13.5
60	1 P frigorifique	(Watt)				7275	9644	12443	15769	19730	24452
	2 P absorbée	(W)				5065	5883	6665	7424	8172	8922
	3 I absorbée	(A)				9.03	10.1	11.1	12.2	13.3	14.5

60 Hz R448A (*)											
											N°3599
4 T condensation	5 T évaporation	(°C)	-25	-20	-15	-10	-5	0	5	10	15
30	1 P frigorifique	(Watt)	6900	9315	12156	15510	19469	24129	29590	35954	43324
	2 P absorbée	(W)	4113	4705	5297	5909	6563	7278	8075	8975	9996
	3 I absorbée	(A)	6.40	7.11	7.87	8.67	9.51	10.4	11.3	12.2	13.1
40	1 P frigorifique	(Watt)		7642	10249	13296	16874	21082	26024	31808	38552
	2 P absorbée	(W)		4862	5576	6279	6992	7736	8532	9398	10356
	3 I absorbée	(A)		7.29	8.16	9.08	10.0	11.0	12.1	13.1	14.2
50	1 P frigorifique	(Watt)			8235	10950	14124	17856	22255	27437	33533
	2 P absorbée	(W)			5688	6559	7410	8262	9133	10045	11018
	3 I absorbée	(A)			8.36	9.42	10.5	11.7	12.8	14.0	15.2
60	1 P frigorifique	(Watt)				8598	11349	14588	18430	23000	28444
	2 P absorbée	(W)				6595	7660	8695	9719	10754	11819
	3 I absorbée	(A)				9.62	10.9	12.2	13.5	14.9	16.3

1 = cooling capacity 2 = power input 3 = current 4 = condensing temperature 5 = evaporating temperature

(*) Veuillez vous référer strictement aux Recommandations d'Utilisation et Bulletins Marketing Tecumseh du fait de la température de reflux élevée pour les applications LBP.
 (*) Due to very high discharge temperature especially on LBP conditions, please strictly refer to Tecumseh Guidelines & Marketing Bulletin when using this refrigerant.

Nota : Tecumseh se réserve le droit de modifier les informations contenues dans ce document sans préavis.

Note : Tecumseh reserves the right to change information contained in this document without notification.

© 2023 Tecumseh Products Company
All rights reserved



Tecumseh

AG4581P-TZ	Tension TZ : 400V 3~ 50Hz / 440V 3~ 60 Hz
-------------------	--

Les performances sont données dans les conditions Standard TE :	Surchauffe :	11.0 K
Condition Mid	Sous refroidissement :	8.3 K
The performance data are in Standard TE conditions :	Superheat :	11.0 K
Mid Condition	Subcooling :	8.3 K

50 Hz R449A (*)

N°3593

4 T condensation	5 T évaporation	(°C)	-25	-20	-15	-10	-5	0	5	10	15
30	1 P frigorifique	(Watt)	6001	8095	10606	13609	17187	21422	26402	32218	38960
	2 P absorbée	(W)	3112	3584	4039	4487	4942	5417	5923	6474	7081
	3 I absorbée	(A)	6.53	7.03	7.57	8.15	8.77	9.42	10.1	10.8	11.5
40	1 P frigorifique	(Watt)		6565	8818	11486	14651	18398	22817	28004	34061
	2 P absorbée	(W)		3688	4256	4800	5332	5864	6411	6982	7592
	3 I absorbée	(A)		7.19	7.84	8.54	9.27	10.0	10.8	11.6	12.5
50	1 P frigorifique	(Watt)			7006	9348	12108	15375	19242	23811	29194
	2 P absorbée	(W)			4331	5015	5669	6305	6936	7574	8232
	3 I absorbée	(A)			8.02	8.85	9.72	10.6	11.6	12.5	13.5
60	1 P frigorifique	(Watt)				7246	9616	12417	15748	19718	24451
	2 P absorbée	(W)				5059	5878	6661	7421	8170	8921
	3 I absorbée	(A)				9.02	10.1	11.1	12.2	13.3	14.5

60 Hz R449A (*)

N°3593

4 T condensation	5 T évaporation	(°C)	-25	-20	-15	-10	-5	0	5	10	15
30	1 P frigorifique	(Watt)	6876	9290	12131	15487	19450	24116	29586	35964	43354
	2 P absorbée	(W)	4108	4700	5292	5904	6558	7273	8070	8969	9990
	3 I absorbée	(A)	6.39	7.10	7.86	8.66	9.50	10.4	11.3	12.2	13.1
40	1 P frigorifique	(Watt)		7616	10223	13271	16853	21067	26018	31817	38579
	2 P absorbée	(W)		4857	5570	6273	6987	7731	8527	9393	10351
	3 I absorbée	(A)		7.28	8.15	9.07	10.0	11.0	12.0	13.1	14.2
50	1 P frigorifique	(Watt)			8206	10921	14098	17835	22242	27438	33551
	2 P absorbée	(W)			5681	6553	7405	8257	9129	10041	11014
	3 I absorbée	(A)			8.35	9.41	10.5	11.7	12.8	14.0	15.2
60	1 P frigorifique	(Watt)				8565	11316	14559	18406	22986	28444
	2 P absorbée	(W)				6587	7653	8689	9715	10751	11816
	3 I absorbée	(A)				9.61	10.9	12.2	13.5	14.9	16.3

1 = cooling capacity 2 = power input 3 = current 4 = condensing temperature 5 = evaporating temperature

(*) Veuillez vous référer strictement aux Recommandations d'Utilisation et Bulletins Marketing Tecumseh du fait de la température de reflux élevée pour les applications LBP.

(*) Due to very high discharge temperature especially on LBP conditions, please strictly refer to Tecumseh Guidelines & Marketing Bulletin when using this refrigerant.

Nota : Tecumseh se réserve le droit de modifier les informations contenues dans ce document sans préavis.

Note : Tecumseh reserves the right to change information contained in this document without notification.

© 2023 Tecumseh Products Company
All rights reserved



Tecumseh

AG4581P-TZ	Tension TZ : 400V 3~ 50Hz / 440V 3~ 60 Hz
-------------------	--

Les performances sont données dans les conditions Standard TE :	Surchauffe :	11.0 K
Condition Mid	Sous refroidissement :	8.3 K
The performance data are in Standard TE conditions :	Superheat :	11.0 K
Mid Condition	Subcooling :	8.3 K

50 Hz R455A											
											N°3361
4 T condensation	5 T évaporation	(°C)	-25	-20	-15	-10	-5	0	5	10	15
30	1 P frigorifique	(Watt)		8527	11177	14365	18179	22710	28052	34302	41631
	2 P absorbée	(W)		3644	4091	4510	4888	5212	5469	5648	5735
	3 I absorbée	(A)		7.54	8.04	8.60	9.21	9.88	10.6	11.4	12.2
40	1 P frigorifique	(Watt)			9107	11892	15228	19211	23939	29516	36068
	2 P absorbée	(W)			4283	4835	5365	5859	6305	6691	7002
	3 I absorbée	(A)			8.31	8.98	9.70	10.5	11.3	12.2	13.2
50	1 P frigorifique	(Watt)				9461	12319	15752	19863	24764	30577
	2 P absorbée	(W)				4992	5657	6305	6923	7499	8018
	3 I absorbée	(A)				9.16	10.00	10.9	11.8	12.8	13.9
60	1 P frigorifique	(Watt)					9540	12428	15927	20160	25265
	2 P absorbée	(W)					5762	6547	7321	8069	8780
	3 I absorbée	(A)					10.1	11.1	12.2	13.3	14.4

60 Hz R455A											
											N°3361
4 T condensation	5 T évaporation	(°C)	-25	-20	-15	-10	-5	0	5	10	15
30	1 P frigorifique	(Watt)		10378	13340	16864	21045	25980	31770	38517	46407
	2 P absorbée	(W)		4602	5151	5677	6170	6618	7012	7341	7595
	3 I absorbée	(A)		7.56	8.23	8.96	9.74	10.6	11.5	12.4	13.4
40	1 P frigorifique	(Watt)			11186	14348	18096	22530	27757	33887	41056
	2 P absorbée	(W)			5398	6083	6751	7391	7993	8545	9038
	3 I absorbée	(A)			8.24	9.12	10.1	11.1	12.1	13.2	14.4
50	1 P frigorifique	(Watt)				11675	14962	18869	23504	28990	35457
	2 P absorbée	(W)				6285	7119	7942	8742	9508	10231
	3 I absorbée	(A)				9.25	10.3	11.5	12.7	13.9	15.2
60	1 P frigorifique	(Watt)					11770	15127	19153	23978	29753
	2 P absorbée	(W)					7246	8242	9231	10202	11145
	3 I absorbée	(A)					10.6	11.9	13.2	14.6	16.1

1 = cooling capacity 2 = power input 3 = current 4 = condensing temperature 5 = evaporating temperature

Nota : Tecumseh se réserve le droit de modifier les informations contenues dans ce document sans préavis.

Note : Tecumseh reserves the right to change information contained in this document without notification.

© 2023 Tecumseh Products Company
All rights reserved



Tecumseh

AG4581P-TZ	Tension TZ : 400V 3~ 50Hz / 440V 3~ 60 Hz
-------------------	--

Les performances sont données dans les conditions Standard TE :	Surchauffe :	11.0 K
Condition Mid	Sous refroidissement :	8.3 K
The performance data are in Standard TE conditions :	Superheat :	11.0 K
Mid Condition	Subcooling :	8.3 K

50 Hz R454C											
											N°3367
4 T condensation	5 T évaporation	(°C)	-25	-20	-15	-10	-5	0	5	10	15
30	1 P frigorifique	(Watt)		7439	9763	12580	15971	20021	24819	30456	37022
	2 P absorbée	(W)		3299	3701	4082	4428	4727	4965	5131	5210
	3 I absorbée	(A)		7.01	7.42	7.89	8.43	9.02	9.67	10.4	11.1
40	1 P frigorifique	(Watt)			8030	10463	13392	16902	21085	26039	31866
	2 P absorbée	(W)			3887	4369	4834	5269	5660	5995	6262
	3 I absorbée	(A)			7.70	8.24	8.85	9.51	10.2	11.0	11.8
50	1 P frigorifique	(Watt)				8441	10932	13928	17522	21819	26932
	2 P absorbée	(W)				4535	5100	5652	6178	6664	7098
	3 I absorbée	(A)				8.45	9.12	9.85	10.6	11.5	12.4
60	1 P frigorifique	(Watt)					8612	11124	14162	17837	22277
	2 P absorbée	(W)					5236	5887	6528	7147	7730
	3 I absorbée	(A)					9.28	10.1	10.9	11.8	12.8

60 Hz R454C											
											N°3367
4 T condensation	5 T évaporation	(°C)	-25	-20	-15	-10	-5	0	5	10	15
30	1 P frigorifique	(Watt)		9078	11670	14779	18491	22896	28087	34160	41212
	2 P absorbée	(W)		4172	4664	5138	5586	5996	6357	6659	6890
	3 I absorbée	(A)		7.03	7.60	8.23	8.92	9.66	10.5	11.3	12.2
40	1 P frigorifique	(Watt)			9887	12647	15933	19837	24457	29897	36264
	2 P absorbée	(W)			4903	5499	6082	6642	7166	7646	8070
	3 I absorbée	(A)			7.59	8.33	9.13	9.98	10.9	11.8	12.9
50	1 P frigorifique	(Watt)				10442	13302	16707	20757	25564	31249
	2 P absorbée	(W)				5712	6419	7117	7795	8441	9045
	3 I absorbée	(A)				8.47	9.37	10.3	11.3	12.4	13.5
60	1 P frigorifique	(Watt)					10656	13568	17058	21244	26264
	2 P absorbée	(W)					6584	7410	8229	9030	9804
	3 I absorbée	(A)					9.63	10.7	11.8	12.9	14.1

1 = cooling capacity 2 = power input 3 = current 4 = condensing temperature 5 = evaporating temperature

Nota : Tecumseh se réserve le droit de modifier les informations contenues dans ce document sans préavis.

Note : Tecumseh reserves the right to change information contained in this document without notification.

© 2023 Tecumseh Products Company
All rights reserved