



# Tecumseh

Compressor  
Voltage Code : TZ

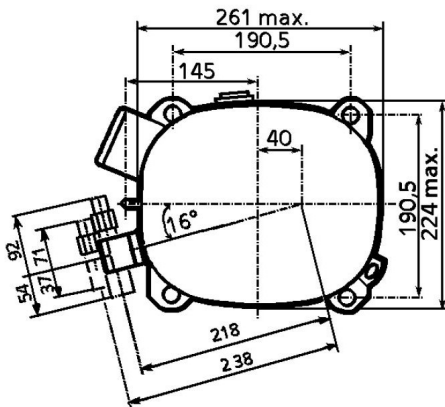
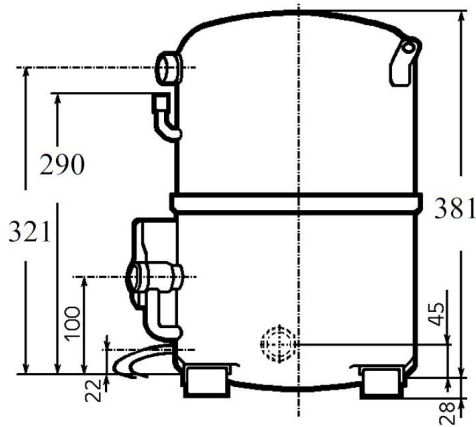
## AG4553P-TZ

High Temp. Commercial (HP)

400V 3~ 50Hz / 440V 3~ 60 Hz

### R452A / R404A / R448A / R449A / R455A / R454C AG4553P-TZ1A

Conditions	Frequency	Nominal Cooling Capacity		Sound Power ISO3745 / ISO 3743-1
		Watts	BTU/h	
Standard TE / R452A	50 Hz / 60 Hz	12425 / 14999	42371 / 51146	82 dBA
Standard TE / R404A	50 Hz / 60 Hz	12180 / 14735	41533 / 50247	82 dBA
Standard TE / R448A	50 Hz / 60 Hz	12730 / 15342	43409 / 52317	82 dBA
Standard TE / R449A	50 Hz / 60 Hz	12717 / 15329	43367 / 52272	82 dBA
Standard TE / R455A	50 Hz / 60 Hz	12453 / 15490	42465 / 52820	82 dBA
Standard TE / R454C	50 Hz / 60 Hz	11258 / 13549	38391 / 46201	82 dBA



<b>Displacement (cc)</b>	100,7
<b>Net Weight (Kg)</b>	45.0
<b>Oil Quantity (cc)</b>	1760.0
<b>Oil Type</b>	Polyolester
<b>Expansion Device</b>	Capillary_Tube/Expansion_Valve
<b>Cooling</b>	Fan
<b>Main Winding (Ohm)</b>	5.0
<b>Current</b>	
RLA (A)	8,1   8,9
MCC (A)	14,3   14
LRA (A)	46   45
<b>Electrical Equipment</b>	TRI
<b>Overload</b>	Interne
<b>Refrigerating connection for</b>	
Suction Tube	22,2 (7/8")
Discharge Tube	15,9 (5/8")
Process Tube	6,35 (1/4")

\* Standard TE : T°Cond. 54.5°C / T°Evap. 7.2°C / T°Superheat. 11.0°C  
T°Subcooling. 8.3K

Certificates :



Note : Tecumseh reserves the right to change information contained in this document without notification.

Selection program - V4.6\_2023296 - 10/25/2023



**Tecumseh**

<b>AG4553P-TZ</b>	<b>Tension TZ : 400V 3~ 50Hz / 440V 3~ 60 Hz</b>
-------------------	--

Les performances sont données dans les <b>conditions Standard TE</b> :	Surchauffe :	11.0 K
Condition Mid	Sous refroidissement :	8.3 K
The performance data are in <b>Standard TE conditions</b> :	Superheat :	11.0 K
Mid Condition	Subcooling :	8.3 K

<b>50 Hz R452A</b>											
											<b>N°3583</b>
4   T condensation	5   T évaporation	(°C)	-25	-20	-15	-10	-5	0	5	10	15
<b>30</b>	1   P frigorifique	(Watt)		5050	6914	9209	12008	15389	19437	24238	29882
	2   P absorbée	(W)		2470	2822	3150	3456	3747	4027	4301	4573
	3   I absorbée	(A)		4.65	5.12	5.58	6.02	6.44	6.85	7.25	7.63
<b>40</b>	1   P frigorifique	(Watt)			5323	7265	9626	12487	15932	20054	24953
	2   P absorbée	(W)			2869	3293	3689	4064	4421	4766	5102
	3   I absorbée	(A)			5.16	5.75	6.32	6.88	7.43	7.96	8.48
<b>50</b>	1   P frigorifique	(Watt)				5389	7334	9696	12560	16025	20203
	2   P absorbée	(W)				3306	3813	4290	4745	5180	5601
	3   I absorbée	(A)				5.78	6.49	7.18	7.86	8.53	9.18
<b>60</b>	1   P frigorifique	(Watt)					5175	7070	9393	12248	15762
	2   P absorbée	(W)					3790	4389	4959	5504	6028
	3   I absorbée	(A)					6.49	7.32	8.14	8.94	9.73

<b>60 Hz R452A</b>											
											<b>N°3583</b>
4   T condensation	5   T évaporation	(°C)	-25	-20	-15	-10	-5	0	5	10	15
<b>30</b>	1   P frigorifique	(Watt)		6394	8636	11310	14486	18237	22639	27774	33724
	2   P absorbée	(W)		3166	3634	4072	4496	4918	5353	5814	6315
	3   I absorbée	(A)		5.11	5.63	6.13	6.62	7.09	7.54	7.98	8.40
<b>40</b>	1   P frigorifique	(Watt)			6712	9059	11829	15097	18941	23449	28714
	2   P absorbée	(W)			3656	4210	4727	5221	5706	6195	6703
	3   I absorbée	(A)			5.68	6.33	6.96	7.57	8.17	8.76	9.33
<b>50</b>	1   P frigorifique	(Watt)				6758	9116	11895	15177	19054	23632
	2   P absorbée	(W)				4172	4830	5444	6026	6592	7154
	3   I absorbée	(A)				6.36	7.13	7.90	8.65	9.38	10.1
<b>60</b>	1   P frigorifique	(Watt)					6441	8742	11476	14746	18672
	2   P absorbée	(W)					4684	5463	6190	6878	7541
	3   I absorbée	(A)					7.14	8.05	8.95	9.83	10.7

1 = cooling capacity 2 = power input 3 = current 4 = condensing temperature 5 = evaporating temperature

**Nota : Tecumseh se réserve le droit de modifier les informations contenues dans ce document sans préavis.**

**Note : Tecumseh reserves the right to change information contained in this document without notification.**

© 2023 Tecumseh Products Company  
All rights reserved



**Tecumseh**

<b>AG4553P-TZ</b>	<b>Tension TZ : 400V 3~ 50Hz / 440V 3~ 60 Hz</b>
-------------------	--

Les performances sont données dans les <b>conditions Standard TE</b> :	Surchauffe :	11.0 K
Condition Mid	Sous refroidissement :	8.3 K
The performance data are in <b>Standard TE conditions</b> :	Superheat :	11.0 K
Mid Condition	Subcooling :	8.3 K

<b>50 Hz R404A</b>											
											<b>N°3577</b>
4   T condensation	5   T évaporation	(°C)	-25	-20	-15	-10	-5	0	5	10	15
<b>30</b>	1   P frigorifique	(Watt)	3641	5115	6938	9172	11887	15156	19057	23675	29097
	2   P absorbée	(W)	2127	2507	2854	3173	3468	3745	4008	4260	4508
	3   I absorbée	(A)	4.31	4.78	5.23	5.67	6.08	6.48	6.85	7.21	7.55
<b>40</b>	1   P frigorifique	(Watt)		3808	5377	7277	9574	12342	15662	19622	24321
	2   P absorbée	(W)		2471	2920	3335	3719	4077	4414	4734	5043
	3   I absorbée	(A)		4.72	5.30	5.87	6.41	6.94	7.45	7.94	8.41
<b>50</b>	1   P frigorifique	(Watt)			3844	5425	7321	9604	12358	15677	19672
	2   P absorbée	(W)			2841	3371	3864	4324	4755	5164	5553
	3   I absorbée	(A)			5.23	5.93	6.61	7.27	7.91	8.53	9.13
<b>60</b>	1   P frigorifique	(Watt)				3651	5167	6990	9206	11916	15249
	2   P absorbée	(W)				3245	3867	4449	4995	5511	6001
	3   I absorbée	(A)				5.85	6.66	7.45	8.22	8.98	9.72

<b>60 Hz R404A</b>											
											<b>N°3577</b>
4   T condensation	5   T évaporation	(°C)	-25	-20	-15	-10	-5	0	5	10	15
<b>30</b>	1   P frigorifique	(Watt)	4645	6485	8678	11283	14363	17987	22229	27167	32885
	2   P absorbée	(W)	2709	3217	3679	4109	4521	4928	5342	5777	6248
	3   I absorbée	(A)	4.74	5.26	5.76	6.23	6.69	7.12	7.54	7.93	8.30
<b>40</b>	1   P frigorifique	(Watt)		4826	6790	9088	11784	14947	18654	22988	28043
	2   P absorbée	(W)		3126	3724	4267	4770	5245	5706	6166	6638
	3   I absorbée	(A)		5.19	5.83	6.45	7.06	7.64	8.20	8.74	9.25
<b>50</b>	1   P frigorifique	(Watt)			4831	6811	9112	11803	14963	18681	23065
	2   P absorbée	(W)			3554	4260	4903	5495	6051	6583	7106
	3   I absorbée	(A)			5.75	6.52	7.27	7.99	8.70	9.38	10.0
<b>60</b>	1   P frigorifique	(Watt)				4536	6439	8656	11271	14382	18113
	2   P absorbée	(W)				3960	4791	5549	6248	6902	7523
	3   I absorbée	(A)				6.43	7.32	8.20	9.05	9.88	10.7

1 = cooling capacity 2 = power input 3 = current 4 = condensing temperature 5 = evaporating temperature

**Nota : Tecumseh se réserve le droit de modifier les informations contenues dans ce document sans préavis.**

**Note : Tecumseh reserves the right to change information contained in this document without notification.**

© 2023 Tecumseh Products Company  
All rights reserved



**Tecumseh**

<b>AG4553P-TZ</b>	<b>Tension TZ : 400V 3~ 50Hz / 440V 3~ 60 Hz</b>
-------------------	--

Les performances sont données dans les <b>conditions Standard TE</b> :	Surchauffe :	11.0 K
Condition Mid	Sous refroidissement :	8.3 K
The performance data are in <b>Standard TE conditions</b> :	Superheat :	11.0 K
Mid Condition	Subcooling :	8.3 K

<b>50 Hz R448A (*)</b>											
											<b>N°3595</b>
4   T condensation	5   T évaporation	(°C)	-25	-20	-15	-10	-5	0	5	10	15
<b>30</b>	1   P frigorifique	(Watt)	3402	4889	6732	8997	11756	15084	19059	23760	29268
	2   P absorbée	(W)	2010	2363	2695	3007	3302	3583	3851	4109	4358
	3   I absorbée	(A)	3.96	4.41	4.86	5.30	5.73	6.15	6.54	6.92	7.27
<b>40</b>	1   P frigorifique	(Watt)		3655	5242	7178	9534	12386	15813	19900	24736
	2   P absorbée	(W)		2335	2762	3164	3544	3903	4245	4570	4882
	3   I absorbée	(A)		4.37	4.94	5.50	6.06	6.60	7.12	7.62	8.10
<b>50</b>	1   P frigorifique	(Watt)			3801	5433	7411	9811	12715	16213	20401
	2   P absorbée	(W)			2689	3207	3698	4162	4603	5022	5423
	3   I absorbée	(A)			4.88	5.58	6.27	6.95	7.61	8.26	8.88
<b>60</b>	1   P frigorifique	(Watt)				3789	5416	7392	9803	12741	16314
	2   P absorbée	(W)				3081	3708	4303	4869	5409	5923
	3   I absorbée	(A)				5.49	6.33	7.16	7.97	8.77	9.55

<b>60 Hz R448A (*)</b>											
											<b>N°3595</b>
4   T condensation	5   T évaporation	(°C)	-25	-20	-15	-10	-5	0	5	10	15
<b>30</b>	1   P frigorifique	(Watt)	4333	6181	8393	11031	14161	17850	22172	27197	33001
	2   P absorbée	(W)	2559	3029	3468	3887	4294	4701	5117	5553	6018
	3   I absorbée	(A)	4.35	4.85	5.35	5.83	6.30	6.76	7.20	7.61	7.99
<b>40</b>	1   P frigorifique	(Watt)		4625	6603	8939	11698	14952	18772	23238	28432
	2   P absorbée	(W)		2956	3521	4046	4540	5014	5476	5939	6410
	3   I absorbée	(A)		4.81	5.44	6.06	6.66	7.26	7.83	8.39	8.91
<b>50</b>	1   P frigorifique	(Watt)			4771	6807	9199	12018	15340	19249	23835
	2   P absorbée	(W)			3361	4048	4683	5279	5843	6388	6921
	3   I absorbée	(A)			5.37	6.14	6.90	7.64	8.37	9.08	9.77
<b>60</b>	1   P frigorifique	(Watt)				4707	6736	9127	11957	15317	19306
	2   P absorbée	(W)				3747	4579	5351	6072	6753	7404
	3   I absorbée	(A)				6.04	6.96	7.87	8.77	9.65	10.5

1 = cooling capacity 2 = power input 3 = current 4 = condensing temperature 5 = evaporating temperature

(\*) Veuillez vous référer strictement aux Recommandations d'Utilisation et Bulletins Marketing Tecumseh du fait de la température de reflux élevée pour les applications LBP.  
 (\*) Due to very high discharge temperature especially on LBP conditions, please strictly refer to Tecumseh Guidelines & Marketing Bulletin when using this refrigerant.

**Nota : Tecumseh se réserve le droit de modifier les informations contenues dans ce document sans préavis.**

**Note : Tecumseh reserves the right to change information contained in this document without notification.**

© 2023 Tecumseh Products Company  
All rights reserved



**Tecumseh**

<b>AG4553P-TZ</b>	<b>Tension TZ : 400V 3~ 50Hz / 440V 3~ 60 Hz</b>
-------------------	--

Les performances sont données dans les <b>conditions Standard TE</b> :	Surchauffe :	11.0 K
Condition Mid	Sous refroidissement :	8.3 K
The performance data are in <b>Standard TE conditions</b> :	Superheat :	11.0 K
Mid Condition	Subcooling :	8.3 K

<b>50 Hz R449A (*)</b>											
											<b>N°3589</b>
4   T condensation	5   T évaporation	(°C)	-25	-20	-15	-10	-5	0	5	10	15
<b>30</b>	1   P frigorifique	(Watt)	3389	4875	6716	8981	11742	15073	19054	23765	29286
	2   P absorbée	(W)	2007	2360	2692	3005	3300	3581	3849	4107	4357
	3   I absorbée	(A)	3.95	4.41	4.86	5.30	5.73	6.14	6.54	6.91	7.26
<b>40</b>	1   P frigorifique	(Watt)		3641	5226	7162	9519	12374	15806	19902	24750
	2   P absorbée	(W)		2331	2759	3162	3542	3901	4243	4568	4881
	3   I absorbée	(A)		4.37	4.94	5.50	6.05	6.59	7.12	7.62	8.10
<b>50</b>	1   P frigorifique	(Watt)			3785	5415	7393	9795	12703	16208	20407
	2   P absorbée	(W)			2685	3204	3695	4160	4601	5021	5422
	3   I absorbée	(A)			4.88	5.58	6.27	6.94	7.61	8.25	8.88
<b>60</b>	1   P frigorifique	(Watt)				3769	5395	7372	9784	12727	16307
	2   P absorbée	(W)				3076	3703	4300	4867	5407	5922
	3   I absorbée	(A)				5.48	6.32	7.15	7.97	8.77	9.55

<b>60 Hz R449A (*)</b>											
											<b>N°3589</b>
4   T condensation	5   T évaporation	(°C)	-25	-20	-15	-10	-5	0	5	10	15
<b>30</b>	1   P frigorifique	(Watt)	4316	6163	8374	11013	14145	17839	22168	27205	33024
	2   P absorbée	(W)	2555	3025	3465	3883	4291	4698	5114	5550	6016
	3   I absorbée	(A)	4.35	4.85	5.34	5.83	6.30	6.76	7.19	7.60	7.99
<b>40</b>	1   P frigorifique	(Watt)		4606	6583	8919	11681	14939	18766	23243	28450
	2   P absorbée	(W)		2951	3517	4042	4537	5011	5474	5936	6408
	3   I absorbée	(A)		4.80	5.43	6.05	6.66	7.25	7.83	8.38	8.91
<b>50</b>	1   P frigorifique	(Watt)			4750	6785	9178	12000	15328	19246	23844
	2   P absorbée	(W)			3355	4042	4679	5275	5841	6385	6920
	3   I absorbée	(A)			5.36	6.13	6.89	7.64	8.37	9.08	9.77
<b>60</b>	1   P frigorifique	(Watt)				4682	6710	9102	11936	15302	19301
	2   P absorbée	(W)				3739	4572	5346	6068	6751	7402
	3   I absorbée	(A)				6.03	6.96	7.87	8.77	9.65	10.5

**1 = cooling capacity 2 = power input 3 = current 4 = condensing temperature 5 = evaporating temperature**

(\*) Veuillez vous référer strictement aux Recommandations d'Utilisation et Bulletins Marketing Tecumseh du fait de la température de reflux élevée pour les applications LBP.  
 (\*) Due to very high discharge temperature especially on LBP conditions, please strictly refer to Tecumseh Guidelines & Marketing Bulletin when using this refrigerant.

**Nota : Tecumseh se réserve le droit de modifier les informations contenues dans ce document sans préavis.**  
**Note : Tecumseh reserves the right to change information contained in this document without notification.**

© 2023 Tecumseh Products Company  
All rights reserved



**Tecumseh**

<b>AG4553P-TZ</b>	<b>Tension TZ : 400V 3~ 50Hz / 440V 3~ 60 Hz</b>
-------------------	--

Les performances sont données dans les <b>conditions Standard TE</b> :	Surchauffe :	11.0 K
Condition Mid	Sous refroidissement :	8.3 K
The performance data are in <b>Standard TE conditions</b> :	Superheat :	11.0 K
Mid Condition	Subcooling :	8.3 K

<b>50 Hz R455A</b>											
											<b>N°3357</b>
4   T condensation	5   T évaporation	(°C)	-25	-20	-15	-10	-5	0	5	10	15
<b>30</b>	1   P frigorifique	(Watt)		5063	6969	9287	12081	15418	19365	23993	29424
	2   P absorbée	(W)		2247	2582	2890	3181	3463	3744	4034	4342
	3   I absorbée	(A)		4.45	4.84	5.21	5.55	5.88	6.18	6.45	6.71
<b>40</b>	1   P frigorifique	(Watt)			5267	7234	9614	12478	15896	19944	24712
	2   P absorbée	(W)			2598	2981	3331	3656	3966	4269	4575
	3   I absorbée	(A)			4.84	5.33	5.80	6.25	6.67	7.08	7.45
<b>50</b>	1   P frigorifique	(Watt)				5288	7263	9660	12554	16026	20162
	2   P absorbée	(W)				2950	3383	3777	4140	4481	4809
	3   I absorbée	(A)				5.28	5.87	6.44	6.99	7.52	8.02
<b>60</b>	1   P frigorifique	(Watt)					5098	7038	9418	12323	15852
	2   P absorbée	(W)					3293	3779	4218	4621	4995
	3   I absorbée	(A)					5.77	6.46	7.13	7.77	8.39

<b>60 Hz R455A</b>											
											<b>N°3357</b>
4   T condensation	5   T évaporation	(°C)	-25	-20	-15	-10	-5	0	5	10	15
<b>30</b>	1   P frigorifique	(Watt)		6224	8419	11051	14189	17909	22286	27396	33377
	2   P absorbée	(W)		2768	3159	3530	3888	4238	4589	4947	5318
	3   I absorbée	(A)		4.30	4.77	5.23	5.69	6.14	6.59	7.04	7.48
<b>40</b>	1   P frigorifique	(Watt)			6653	8980	11756	15058	18964	23558	28942
	2   P absorbée	(W)			3236	3709	4159	4592	5016	5437	5862
	3   I absorbée	(A)			4.85	5.44	6.02	6.61	7.19	7.76	8.33
<b>50</b>	1   P frigorifique	(Watt)				6820	9211	12071	15483	19536	24331
	2   P absorbée	(W)				3712	4276	4814	5334	5841	6342
	3   I absorbée	(A)				5.43	6.14	6.85	7.56	8.26	8.96
<b>60</b>	1   P frigorifique	(Watt)					6677	9076	11974	15469	19672
	2   P absorbée	(W)					4180	4844	5481	6095	6694
	3   I absorbée	(A)					6.05	6.89	7.72	8.54	9.36

1 = cooling capacity 2 = power input 3 = current 4 = condensing temperature 5 = evaporating temperature

**Nota : Tecumseh se réserve le droit de modifier les informations contenues dans ce document sans préavis.**

**Note : Tecumseh reserves the right to change information contained in this document without notification.**

© 2023 Tecumseh Products Company  
All rights reserved



**Tecumseh**

<b>AG4553P-TZ</b>	<b>Tension TZ : 400V 3~ 50Hz / 440V 3~ 60 Hz</b>
-------------------	--

Les performances sont données dans les <b>conditions Standard TE</b> :	Surchauffe :	11.0 K
Condition Mid	Sous refroidissement :	8.3 K
The performance data are in <b>Standard TE conditions</b> :	Superheat :	11.0 K
Mid Condition	Subcooling :	8.3 K

<b>50 Hz R454C</b>											
											<b>N°3363</b>
4   T condensation	5   T évaporation	(°C)	-25	-20	-15	-10	-5	0	5	10	15
<b>30</b>	1   P frigorifique	(Watt)		4567	6262	8323	10815	13802	17352	21538	26428
	2   P absorbée	(W)		2079	2358	2608	2839	3062	3288	3530	3796
	3   I absorbée	(A)		3.85	4.23	4.57	4.91	5.23	5.57	5.93	6.32
<b>40</b>	1   P frigorifique	(Watt)			4820	6559	8651	11159	14155	17711	21907
	2   P absorbée	(W)			2409	2737	3030	3297	3550	3801	4060
	3   I absorbée	(A)			4.29	4.74	5.16	5.56	5.94	6.33	6.73
<b>50</b>	1   P frigorifique	(Watt)				4952	6703	8794	11295	14284	17845
	2   P absorbée	(W)				2784	3171	3517	3831	4126	4412
	3   I absorbée	(A)				4.83	5.36	5.86	6.32	6.77	7.21
<b>60</b>	1   P frigorifique	(Watt)					4926	6662	8735	11223	14220
	2   P absorbée	(W)					3215	3671	4080	4452	4798
	3   I absorbée	(A)					5.47	6.10	6.67	7.21	7.72

<b>60 Hz R454C</b>											
											<b>N°3363</b>
4   T condensation	5   T évaporation	(°C)	-25	-20	-15	-10	-5	0	5	10	15
<b>30</b>	1   P frigorifique	(Watt)		5769	7800	10196	13015	16317	20164	24624	29758
	2   P absorbée	(W)		2665	3033	3366	3683	4009	4363	4767	5243
	3   I absorbée	(A)		4.23	4.65	5.03	5.40	5.76	6.13	6.52	6.95
<b>40</b>	1   P frigorifique	(Watt)			6063	8159	10603	13457	16785	20656	25141
	2   P absorbée	(W)			3073	3500	3878	4228	4573	4933	5329
	3   I absorbée	(A)			4.71	5.22	5.68	6.11	6.54	6.96	7.40
<b>50</b>	1   P frigorifique	(Watt)				6197	8308	10757	13609	16935	20816
	2   P absorbée	(W)				3511	4015	4457	4858	5240	5624
	3   I absorbée	(A)				5.31	5.90	6.44	6.95	7.44	7.93
<b>60</b>	1   P frigorifique	(Watt)					6124	8214	10638	13470	16798
	2   P absorbée	(W)					3963	4560	5082	5551	5988
	3   I absorbée	(A)					6.02	6.71	7.34	7.93	8.49

1 = cooling capacity 2 = power input 3 = current 4 = condensing temperature 5 = evaporating temperature

**Nota : Tecumseh se réserve le droit de modifier les informations contenues dans ce document sans préavis.**

**Note : Tecumseh reserves the right to change information contained in this document without notification.**

© 2023 Tecumseh Products Company  
All rights reserved