



Compressor
Voltage Code : TZ

AG2525P-TZ

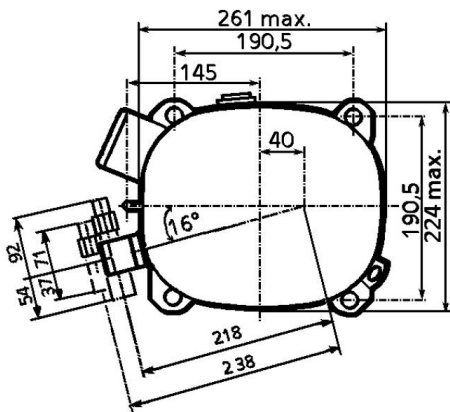
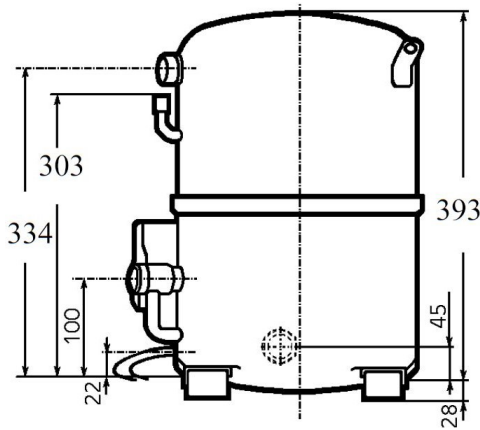
Low Temp. Commercial (BP)

400V 3~ 50Hz / 440V 3~ 60 Hz

R452A / R404A / R455A / R454C

AG2525P-TZ1A

Conditions	Frequency	Nominal Cooling Capacity		Sound Power ISO3745 / ISO 3743-1
		Watts	BTU/h	
Standard TE / R452A	50 Hz / 60 Hz	5674 / 7106	19347 / 24230	84 dBA
Standard TE / R404A	50 Hz / 60 Hz	6055 / 7582	20647 / 25853	84 dBA
Standard TE / R455A	50 Hz / 60 Hz	5187 / 6009	17688 / 20491	84 dBA
Standard TE / R454C	50 Hz / 60 Hz	4606 / 5849	15707 / 19946	84 dBA



Displacement (cc)	145
Net Weight (Kg)	48.0
Oil Quantity (cc)	1760.0
Oil Type	Polyolester
Expansion Device	Capillary_Tube/Expansion_Valve
Cooling	Fan
Main Winding (Ohm)	2.3
Current	
RLA (A)	6,7 7,2
MCC (A)	11 11,8
LRA (A)	58 61
Electrical Equipment	TRI
Overload	Interne
Refrigerating connection for	
Suction Tube	28.6 (1"1/8)
Discharge Tube	15.9 (5/8")
Process Tube	6,35 (1/4")

* Standard TE : T°Cond. 54.5°C / T°Evap. -23.3°C / T°Return gas temp.. 32.0°C
T°Subcooling. 19.7K

Certificates :



Note : Tecumseh reserves the right to change information contained in this document without notification.

Selection program - V4.6_2023296 - 10/25/2023



Tecumseh

AG2525P-TZ	Tension TZ : 400V 3~ 50Hz / 440V 3~ 60 Hz
-------------------	--

Les performances sont données dans les conditions Standard TE :	Gaz aspirés :	32.0 °C
Condition Mid	Sous refroidissement :	21.0 K
The performance data are in Standard TE conditions :	Return gas :	32.0 °C
Mid Condition	Subcooling :	21.0 K

© 2023 Tecumseh Products Company
All rights reserved

50 Hz R452A

N°3575

4 T condensation	5 T évaporation	(°C)	-40	-35	-30	-25	-20	-15	-10
30	1 P frigorifique	(Watt)	2694	3877	5309	7027	9067	11465	14257
	2 P absorbée	(W)	2016	2474	2952	3453	3979	4533	5117
	3 I absorbée	(A)	4.21	4.71	5.27	5.91	6.61	7.39	8.25
40	1 P frigorifique	(Watt)		3310	4705	6374	8358	10699	13440
	2 P absorbée	(W)		2412	2956	3526	4123	4749	5408
	3 I absorbée	(A)		4.64	5.31	6.04	6.84	7.71	8.65
50	1 P frigorifique	(Watt)			4011	5607	7513	9778	12453
	2 P absorbée	(W)			2890	3525	4189	4885	5616
	3 I absorbée	(A)			5.23	6.05	6.94	7.89	8.92
60	1 P frigorifique	(Watt)				4795	6612	8800	11422
	2 P absorbée	(W)				3453	4182	4944	5743
	3 I absorbée	(A)				5.95	6.92	7.96	9.06

60 Hz R452A

N°3575

4 T condensation	5 T évaporation	(°C)	-40	-35	-30	-25	-20	-15	-10
30	1 P frigorifique	(Watt)	3361	4762	6402	8320	10555	13149	16141
	2 P absorbée	(W)	2528	3102	3682	4282	4915	5595	6334
	3 I absorbée	(A)	4.20	4.90	5.62	6.39	7.20	8.05	8.95
40	1 P frigorifique	(Watt)		4190	5854	7783	10020	12613	15607
	2 P absorbée	(W)		3042	3728	4427	5154	5921	6741
	3 I absorbée	(A)		4.80	5.67	6.58	7.54	8.54	9.58
50	1 P frigorifique	(Watt)			5088	7017	9247	11833	14830
	2 P absorbée	(W)			3622	4440	5278	6149	7068
	3 I absorbée	(A)			5.51	6.57	7.68	8.82	10.0
60	1 P frigorifique	(Watt)				5991	8231	10836	13877
	2 P absorbée	(W)				4290	5256	6251	7286
	3 I absorbée	(A)				6.37	7.62	8.91	10.2

1 = cooling capacity 2 = power input 3 = current 4 = condensing temperature 5 = evaporating temperature

Nota : Tecumseh se réserve le droit de modifier les informations contenues dans ce document sans préavis.

Note : Tecumseh reserves the right to change information contained in this document without notification.



Tecumseh

AG2525P-TZ	Tension TZ : 400V 3~ 50Hz / 440V 3~ 60 Hz
-------------------	--

Les performances sont données dans les conditions Standard TE :	Gaz aspirés :	32.0 °C
Condition Mid	Sous refroidissement :	22.4 K
The performance data are in Standard TE conditions :	Return gas :	32.0 °C
Mid Condition	Subcooling :	22.4 K

© 2023 Tecumseh Products Company
All rights reserved

50 Hz R404A

N°3570

4 T condensation	5 T évaporation	(°C)	-40	-35	-30	-25	-20	-15	-10
30	1 P frigorifique	(Watt)	2868	4074	5522	7239	9251	11586	14270
	2 P absorbée	(W)	2099	2574	3064	3568	4088	4625	5178
	3 I absorbée	(A)	4.46	4.96	5.52	6.15	6.83	7.58	8.38
40	1 P frigorifique	(Watt)		3505	4919	6586	8539	10807	13426
	2 P absorbée	(W)		2531	3082	3653	4243	4855	5487
	3 I absorbée	(A)		4.93	5.59	6.30	7.08	7.91	8.81
50	1 P frigorifique	(Watt)			4231	5839	7722	9916	12464
	2 P absorbée	(W)			3029	3665	4325	5011	5723
	3 I absorbée	(A)			5.54	6.34	7.21	8.14	9.13
60	1 P frigorifique	(Watt)				5011	6824	8951	11445
	2 P absorbée	(W)				3606	4336	5095	5885
	3 I absorbée	(A)				6.27	7.23	8.25	9.33

60 Hz R404A

N°3570

4 T condensation	5 T évaporation	(°C)	-40	-35	-30	-25	-20	-15	-10
30	1 P frigorifique	(Watt)	3582	4992	6638	8544	10738	13244	16089
	2 P absorbée	(W)	2793	3413	4035	4669	5329	6026	6772
	3 I absorbée	(A)	4.70	5.43	6.20	7.00	7.83	8.69	9.58
40	1 P frigorifique	(Watt)		4424	6109	8039	10242	12750	15593
	2 P absorbée	(W)		3375	4110	4851	5610	6399	7229
	3 I absorbée	(A)		5.36	6.29	7.25	8.24	9.26	10.3
50	1 P frigorifique	(Watt)			5352	7298	9504	12008	14848
	2 P absorbée	(W)			4020	4889	5769	6671	7608
	3 I absorbée	(A)			6.16	7.27	8.42	9.60	10.8
60	1 P frigorifique	(Watt)				6298	8520	11037	13901
	2 P absorbée	(W)				4741	5762	6799	7863
	3 I absorbée	(A)				7.08	8.39	9.73	11.1

1 = cooling capacity 2 = power input 3 = current 4 = condensing temperature 5 = evaporating temperature

Nota : Tecumseh se réserve le droit de modifier les informations contenues dans ce document sans préavis.

Note : Tecumseh reserves the right to change information contained in this document without notification.



Tecumseh

AG2525P-TZ	Tension TZ : 400V 3~ 50Hz / 440V 3~ 60 Hz
-------------------	--

Les performances sont données dans les **conditions Standard TE** :
 Condition Mid

The performance data are in **Standard TE conditions** :
 Mid Condition

Gaz aspirés : 32.0 °C
 Sous refroidissement : 18.3 K

Return gas : 32.0 °C
 Subcooling : 18.3 K

© 2023 Tecumseh Products Company
All rights reserved

50 Hz R455A

N°3449

4 T condensation	5 T évaporation	(°C)	-40	-35	-30	-25	-20	-15	-10
30	1 P frigorifique	(Watt)	2409	3652	5144	6921	9021	11480	14334
	2 P absorbée	(W)	1848	2337	2824	3305	3773	4221	4644
	3 I absorbée	(A)	3.95	4.48	5.06	5.70	6.39	7.13	7.94
40	1 P frigorifique	(Watt)	1778	2987	4428	6141	8167	10547	13322
	2 P absorbée	(W)	1669	2222	2785	3353	3919	4476	5020
	3 I absorbée	(A)	3.74	4.39	5.09	5.84	6.65	7.52	8.44
50	1 P frigorifique	(Watt)		2283	3672	5320	7270	9571	12270
	2 P absorbée	(W)		2051	2688	3340	4002	4666	5328
	3 I absorbée	(A)		4.11	4.93	5.80	6.73	7.71	8.75
60	1 P frigorifique	(Watt)			2884	4469	6349	8580	11216
	2 P absorbée	(W)			2539	3273	4028	4797	5574
	3 I absorbée	(A)			4.60	5.58	6.62	7.72	8.87

60 Hz R455A

N°3449

4 T condensation	5 T évaporation	(°C)	-40	-35	-30	-25	-20	-15	-10
30	1 P frigorifique	(Watt)	2955	4254	5811	7661	9842	12388	15335
	2 P absorbée	(W)	2205	2742	3280	3815	4341	4856	5354
	3 I absorbée	(A)	4.72	5.26	5.88	6.57	7.35	8.21	9.14
40	1 P frigorifique	(Watt)	2324	3602	5125	6933	9065	11561	14464
	2 P absorbée	(W)	2023	2638	3266	3901	4538	5175	5805
	3 I absorbée	(A)	4.54	5.21	5.96	6.80	7.70	8.69	9.75
50	1 P frigorifique	(Watt)		2897	4383	6144	8226	10673	13534
	2 P absorbée	(W)		2469	3189	3926	4678	5439	6204
	3 I absorbée	(A)		4.95	5.85	6.82	7.86	8.99	10.2
60	1 P frigorifique	(Watt)			3595	5312	7348	9756	12594
	2 P absorbée	(W)			3051	3894	4762	5649	6552
	3 I absorbée	(A)			5.52	6.64	7.83	9.10	10.4

1 = cooling capacity 2 = power input 3 = current 4 = condensing temperature 5 = evaporating temperature

Nota : Tecumseh se réserve le droit de modifier les informations contenues dans ce document sans préavis.

Note : Tecumseh reserves the right to change information contained in this document without notification.



Tecumseh

AG2525P-TZ	Tension TZ : 400V 3~ 50Hz / 440V 3~ 60 Hz
-------------------	--

Les performances sont données dans les conditions Standard TE :	Gaz aspirés :	32.0 °C
Condition Mid	Sous refroidissement :	19.7 K
The performance data are in Standard TE conditions :	Return gas :	32.0 °C
Mid Condition	Subcooling :	19.7 K

50 Hz R454C									
N°3448									
4 T condensation	5 T évaporation	(°C)	-40	-35	-30	-25	-20	-15	-10
30	1 P frigorifique	(Watt)	2057	3109	4417	6016	7945	10241	12942
	2 P absorbée	(W)	1622	2029	2447	2878	3322	3777	4244
	3 I absorbée	(A)	3.72	4.15	4.63	5.18	5.77	6.43	7.14
40	1 P frigorifique	(Watt)	1592	2605	3855	5384	7234	9447	12067
	2 P absorbée	(W)	1513	1969	2443	2935	3445	3972	4517
	3 I absorbée	(A)	3.60	4.10	4.67	5.29	5.96	6.69	7.48
50	1 P frigorifique	(Watt)		2034	3211	4652	6405	8519	11044
	2 P absorbée	(W)		1839	2367	2918	3493	4091	4713
	3 I absorbée	(A)		3.95	4.59	5.29	6.04	6.85	7.71
60	1 P frigorifique	(Watt)			2500	3833	5471	7470	9888
	2 P absorbée	(W)			2216	2825	3464	4131	4827
	3 I absorbée	(A)			4.41	5.18	6.01	6.89	7.83

60 Hz R454C									
N°3448									
4 T condensation	5 T évaporation	(°C)	-40	-35	-30	-25	-20	-15	-10
30	1 P frigorifique	(Watt)	2739	3983	5482	7270	9381	11850	14711
	2 P absorbée	(W)	2097	2573	3048	3530	4027	4547	5099
	3 I absorbée	(A)	3.68	4.22	4.78	5.37	5.98	6.63	7.29
40	1 P frigorifique	(Watt)	2140	3392	4890	6674	8781	11251	14123
	2 P absorbée	(W)	1923	2504	3083	3669	4269	4891	5545
	3 I absorbée	(A)	3.46	4.14	4.85	5.58	6.34	7.13	7.94
50	1 P frigorifique	(Watt)		2632	4119	5888	7982	10447	13328
	2 P absorbée	(W)		2273	2972	3676	4393	5133	5903
	3 I absorbée	(A)		3.85	4.70	5.57	6.47	7.40	8.35
60	1 P frigorifique	(Watt)			3160	4905	6983	9446	12350
	2 P absorbée	(W)			2681	3517	4367	5238	6139
	3 I absorbée	(A)			4.33	5.35	6.39	7.46	8.55

1 = cooling capacity 2 = power input 3 = current 4 = condensing temperature 5 = evaporating temperature

Nota : Tecumseh se réserve le droit de modifier les informations contenues dans ce document sans préavis.

Note : Tecumseh reserves the right to change information contained in this document without notification.

© 2023 Tecumseh Products Company
All rights reserved