

Compresseur / *Compressor*  
Code tension / *Voltage code* : T

TFH5524C

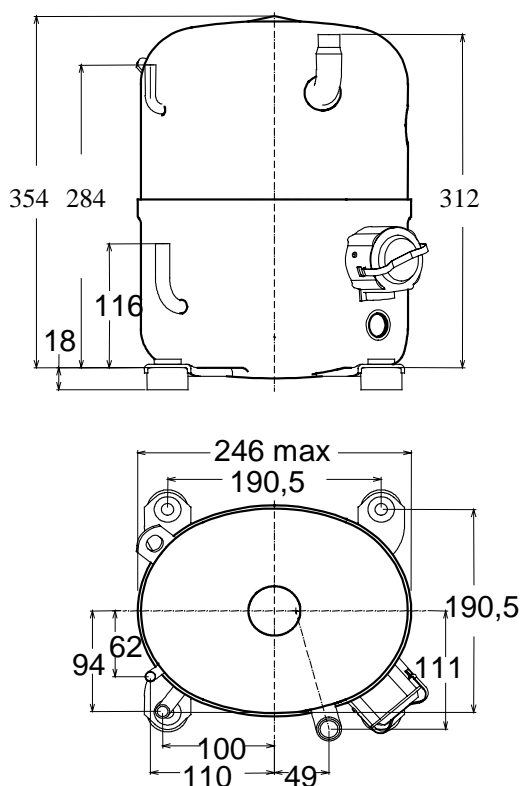
Conditionnement d'air  
*Air conditioning (A.C.)*

400-440V / 50-60Hz - 3~

R407C

N° 345SL-T - ind b

Conditions* <i>Conditions*</i>	fréquence <i>frequency</i>	Prod frigorifique nominale / <i>nominal refrigerating capacity</i>			Puis. sonore <i>Sound level</i>
		Watts	Kcal/h	BTU/h	
EN 12900*	50 Hz	4726	4064	16116	ISO 3745 / ISO 3743-1  71 dBA
EN 12900*	60 Hz	5755	4949	19625	
Cecomaf	50 Hz	4584			
Cecomaf	60 Hz	5601			



Cylindrée / *Displacement* : 43.5 cm<sup>3</sup>  
Poids net / *Net weight* : 31.1 Kg  
Charge en huile / *Oil charge* : 1330 cm<sup>3</sup>  
Type d'huile / *Oil type* : P.O.E /  
Détente / *Expansion device* : Capillaire  
*Capillary*  
Refroidissement / *Cooling* : Ventilé / *Forced*

Résistance à 20° C / *Windings resistances at 20° C*  
Phases 1,2,3. / *Phase Nr 1,2,3* : 6.28 Ohms

Intensité / *Current*  
nom. / *Rated current RLA* : 3.9 / 4.1 A  
max. / *Max current* : 6.7 / 6.8 A  
dém. / *Start current LRA* : 24.8 / 25.1 A

Ap. Electrique / *Electrical equipment* : TRI

Protecteur / *Overload* : Interne / *Internal*

Le compresseur est livré sans rechauffeur de carter  
Compressor is delivered without crankcase heater

\* EN12900: T°cond.+50°C / T°évap. +5°C/ Surchauffe. 10K / Sous refroidissement. 0K

\* EN12900 : Cond. T° +50°C / Evap. T° +5°C / Superheat. 10K / Subcooling. 0K

Pour conduites Ø ext / *For tubing O.D.*

Aspiration <i>Suction</i>	Refoulement <i>Discharge</i>	Charge <i>Process</i>
15.9 (5/8")	9.5 (3/8")	6.35 (1/4")

Les caractéristiques données dans cette fiche technique peuvent évoluer sans avis préalable, avec les améliorations que 'TECUMSEH EUROPE' entend toujours apporter à sa production.  
'TECUMSEH EUROPE', in a constant endeavour to improve its products reserves the right to change any information contained in this leaflet without prior warning.



L'UNITE  
HERMETIQUE



Tecumseh

<b>TFH5524C</b>	<b>Tension T : 400V 3~ 50Hz / 440V 3~ 60 Hz</b>	<b>R407C</b>	<b>N°345SL-T</b>	<b>Ind b</b>
-----------------	---	--------------	------------------	--------------

Les performances sont données dans les **conditions EN 12900** :  
 Surchauffe : 10°K  
 Sous refroidissement : 0°K

The performance data are in **EN 12900 conditions** :  
 Superheat : 10°K  
 Subcooling : 0°K

### 50 Hz R407C

4   T condensation	5   T évaporation	(°C)	-25	-20	-15	-10	-5	0	5	10	15
<b>30</b>	1   P frigorifique	(W)	1098	1622	2276	3082	4060	5232	6619	8241	10120
	2   P absorbée	(W)	943	1084	1206	1316	1418	1518	1620	1731	1854
	3   I absorbée	(A)	2.96	3.02	3.09	3.16	3.24	3.32	3.4	3.49	3.59
<b>40</b>	1   P frigorifique	(W)		1254	1830	2540	3406	4450	5691	7151	8851
	2   P absorbée	(W)		1085	1261	1416	1553	1679	1798	1916	2038
	3   I absorbée	(A)		2.98	3.1	3.23	3.36	3.5	3.64	3.79	3.95
<b>50</b>	1   P frigorifique	(W)				2001	2742	3644	<b>4726</b>	6011	7519
	2   P absorbée	(W)				1448	1647	1825	<b>1987</b>	2139	2284
	3   I absorbée	(A)				3.27	3.46	3.66	<b>3.86</b>	4.07	4.28
<b>60</b>	1   P frigorifique	(W)						2851	3762	4858	6161
	2   P absorbée	(W)						1906	2138	2349	2545
	3   I absorbée	(A)						3.79	4.05	4.31	4.58

### 60 Hz R407C

4   T condensation	5   T évaporation	(°C)	-25	-20	-15	-10	-5	0	5	10	15
<b>30</b>	1   P frigorifique	(W)	1117	1852	2717	3735	4925	6307	7904	9735	11821
	2   P absorbée	(W)	1014	1256	1463	1645	1811	1971	2133	2308	2505
	3   I absorbée	(A)	2.57	2.76	2.95	3.14	3.33	3.52	3.7	3.89	4.07
<b>40</b>	1   P frigorifique	(W)		1374	2167	3093	4173	5429	6880	8547	10451
	2   P absorbée	(W)		1230	1505	1743	1954	2147	2331	2517	2713
	3   I absorbée	(A)		2.66	2.91	3.16	3.41	3.65	3.9	4.14	4.38
<b>50</b>	1   P frigorifique	(W)				2442	3383	4480	<b>5755</b>	7229	8921
	2   P absorbée	(W)				1784	2056	2299	<b>2523</b>	2736	2948
	3   I absorbée	(A)				3.19	3.5	3.8	<b>4.11</b>	4.41	4.71
<b>60</b>	1   P frigorifique	(W)						3547	4616	5864	7314
	2   P absorbée	(W)						2400	2679	2937	3182
	3   I absorbée	(A)						3.97	4.33	4.69	5.05

1 = refrigerating capacity    2 = watt input    3 = current    4 = condensing temperature    5 = evaporating temperature

Nota : Les caractéristiques données dans cette fiche technique peuvent évoluer sans avis préalable, avec les améliorations que "TECUMSEH EUROPE" entend toujours apporter à sa production.

Note : "TECUMSEH EUROPE", in a constant endeavour to improve its products reserves the right to change any information contained in this leaflet without prior warning.