



Tecumseh

Groupe de condensation / *Condensing unit*
Code tension / *Voltage code* : TZ

TAGT2516ZBR-TZ

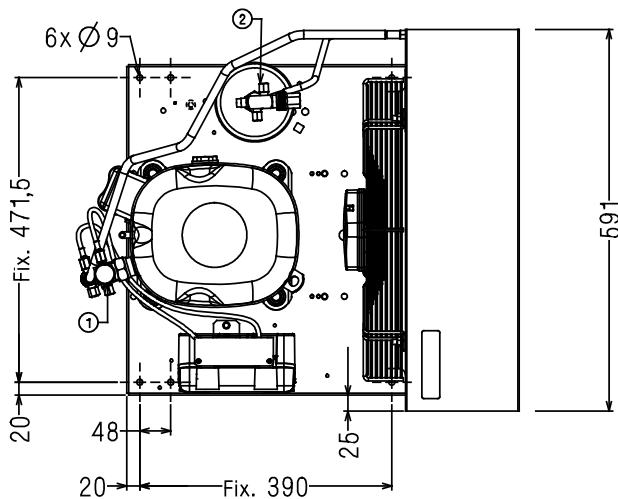
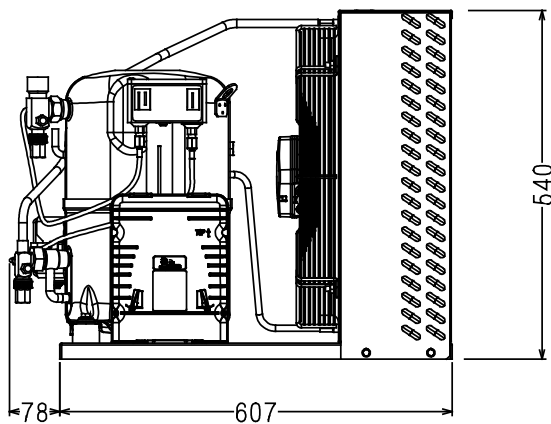
Froid commercial négatif (BP)
Low back pressure commercial application

400-440V / 50-60Hz - 3~

R404A

N°5127-VR ind c

Conditions <i>Conditions</i>	fréquence <i>frequency</i>	Prod frigorifique nominale° / <i>nominal refrigerating capacity</i> °			Puis. sonore <i>Sound level</i>
		Watts	Kcal/h	BTU/h	
EN13215*	50 Hz	2688	2312	9171	81 dBA ISO 3745 / ISO 3743-1



Poids net / Net weight : 74 Kg
Détente / Expansion device : Détendeur
Expansion valve
Débit d'air / Air flow : 3670 / 4050 m³/h
Intensité / Current
 nom. / *Rated current RLA* : 5.9 / 6 A
 max. / *Max current* : 10.6 / 10.5 A
 dém. / *Start current LRA* : 43 / 44 A

Ap. Electrique / Electrical equipment : TRI

Fiche technique compresseur / Compressor technical data sheet : 127GU-T

Ventilateur / Fan motor :
 Vitesse / *R.P.M* : 1360 / 1520 tr/min
 Puis.absorbée / *Power input* : 280 / 385 W
 Diam. hélice / *Fan blade dia.* : Ø 420 mm
 Protection / *Protection* :
 Protecteur/Overload
 IP54

Condenseur / Condenser : M420/20000

Réservoir de liquide / Receiver :
 Volume / *Capacity* : 2.35 L
 PMS / *Max. service pressure* : 32 Bars

Grille / Fan guard : maille < à 8mm
Grid space < 8mm

* EN13215: T° Amb. +32°C / T° évap. -35°C / T° gas aspirés. +20°C / Sous refroidissement. 3K

* EN 13215 : Amb. T° +32°C / Evap. T° -35°C / Return gas T° +20°C / Subcooling. 3K

Pour conduites Ø ext / *For tubing O.D.*

Aspirat° 1 / Suction 1	Vanne Orientable / <i>Rotalock Valve</i>	22.2 (7/8")	à Braser/Brazed
Départ liquide 2 / Liquid line 2	Vanne Orientable / <i>Rotalock Valve</i>	9.5 (3/8")	à Braser/Brazed

Les caractéristiques données dans cette fiche technique peuvent évoluer sans avis préalable, avec les améliorations que 'Tecumseh' entend toujours apporter à sa production.
 'Tecumseh', in a constant endeavour to improve its products reserves the right to change any information contained in this leaflet without prior warning.

TAGT2516ZBR-TZ	Tension TZ : 400V 3~ 50Hz / 440V 3~ 60 Hz	R404A	N°5127	Ind c
-----------------------	--	--------------	---------------	--------------

Les performances sont données dans les **conditions EN 13215** :
 Gaz aspirés : 20°C
 Sous refroidissement : 3°K

The performance data are in **EN 13215 conditions** :
 Return gas : 20°C
 Subcooling : 3°K

50 Hz R404A

5 T ambience	6 T évaporation	(°C)	-40	-35	-30	-25	-20	-15	-10
25	1 P frigorifique	(W)	2749	3237	3998	4983	6134	7391	8684
	2 P absorbée	(W)	2150	2285	2516	2851	3295	3854	4529
	3 I absorbée	(A)	5.71	5.97	6.34	6.83	7.45	8.21	9.09
	4 Tc	(°C)	28.8	30.6	32.6	34.8	37.3	40	42.9
32	1 P frigorifique	(W)	2239	2688	3388	4289	5340	6479	7642
	2 P absorbée	(W)	1978	2193	2490	2879	3365	3952	4642
	3 I absorbée	(A)	5.6	5.91	6.33	6.87	7.53	8.33	9.25
	4 Tc	(°C)	35	36.8	38.7	40.8	43.2	45.8	48.6
43	1 P frigorifique	(W)		1907	2509	3279	4167	5117	6063
	2 P absorbée	(W)		2104	2500	2968	3514	4142	4854
	3 I absorbée	(A)		5.78	6.28	6.9	7.64	8.51	9.5
	4 Tc	(°C)		46.4	48.3	50.3	52.5	54.9	57.5

1 = refrigerating capacity 2 = watt input 3 = current 4 = condensating temperature 5 = ambient temperature 6 = evaporating temperature

Nota : Les caractéristiques données dans cette fiche technique peuvent évoluer sans avis préalable, avec les améliorations que "Tecumseh" entend toujours apporter à sa production.

Note : "Tecumseh", in a constant endeavour to improve its products reserves the right to change any information contained in this leaflet without prior warning.