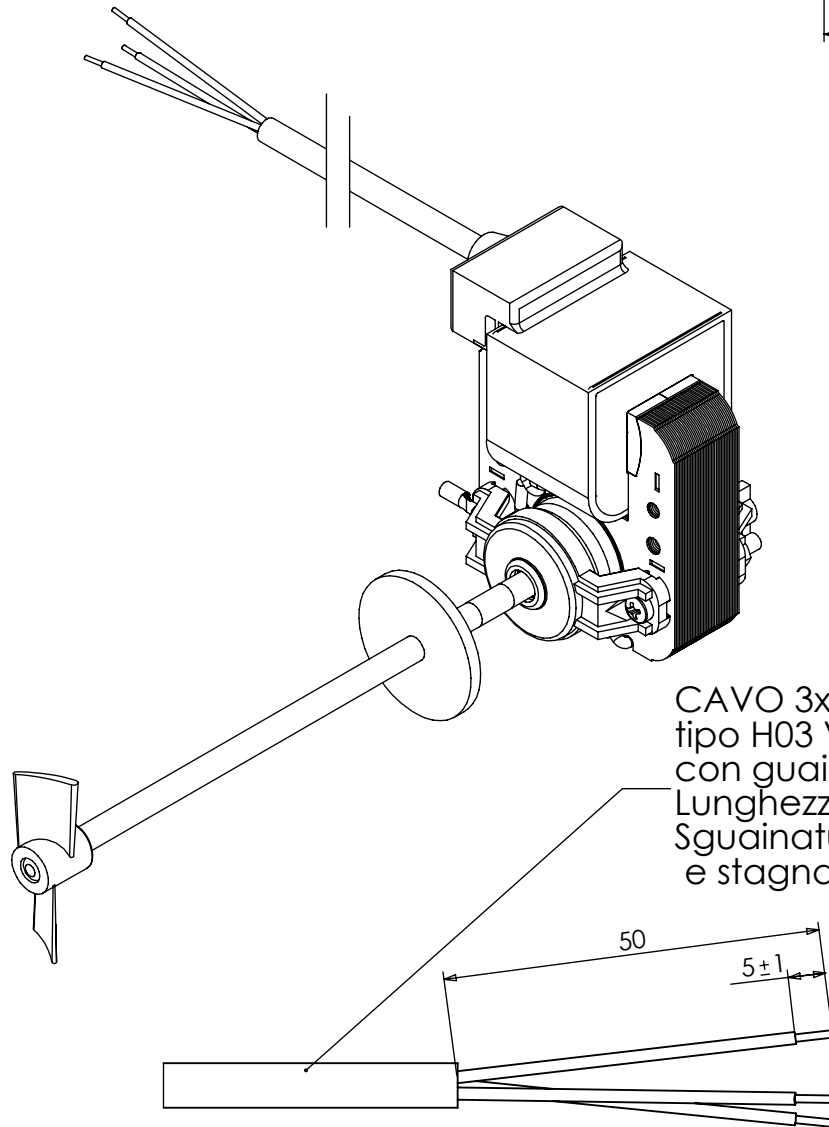
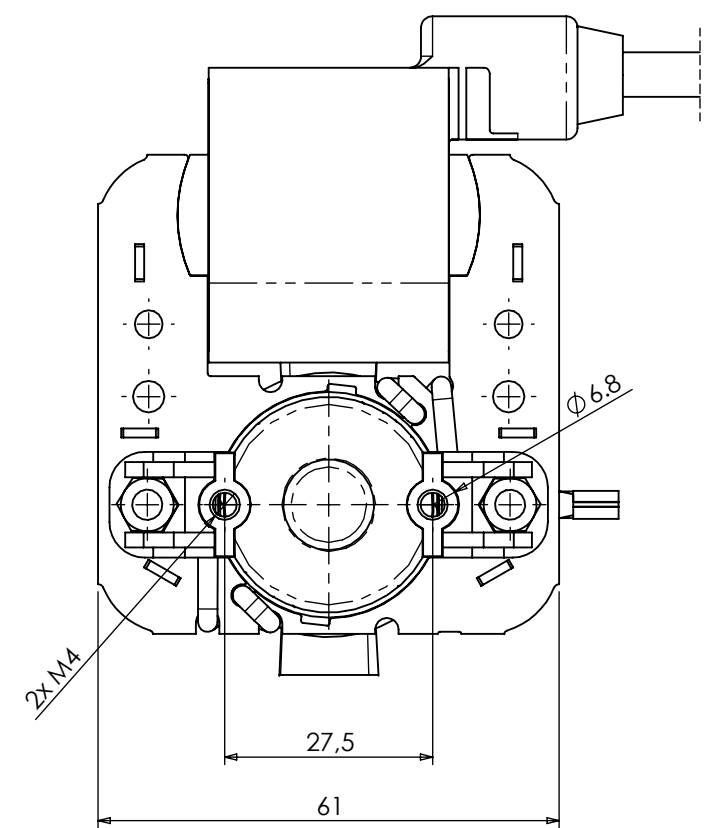
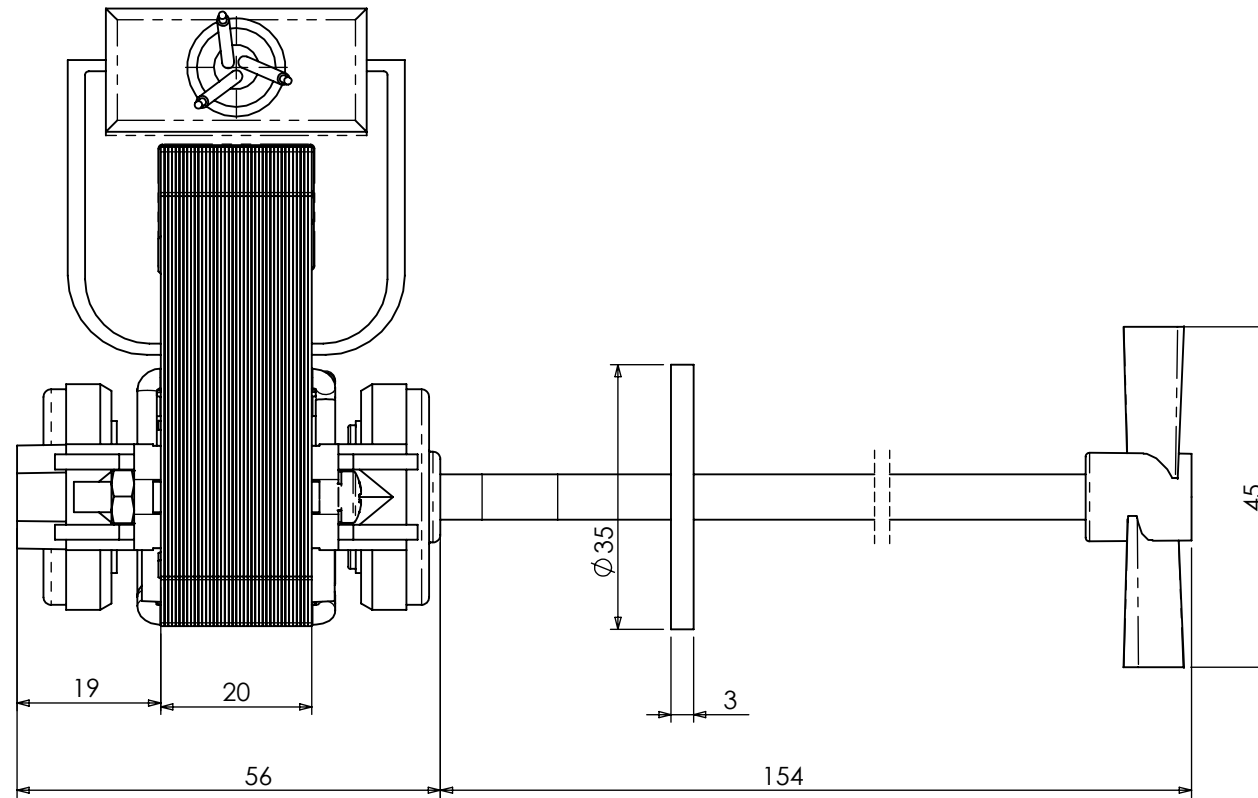
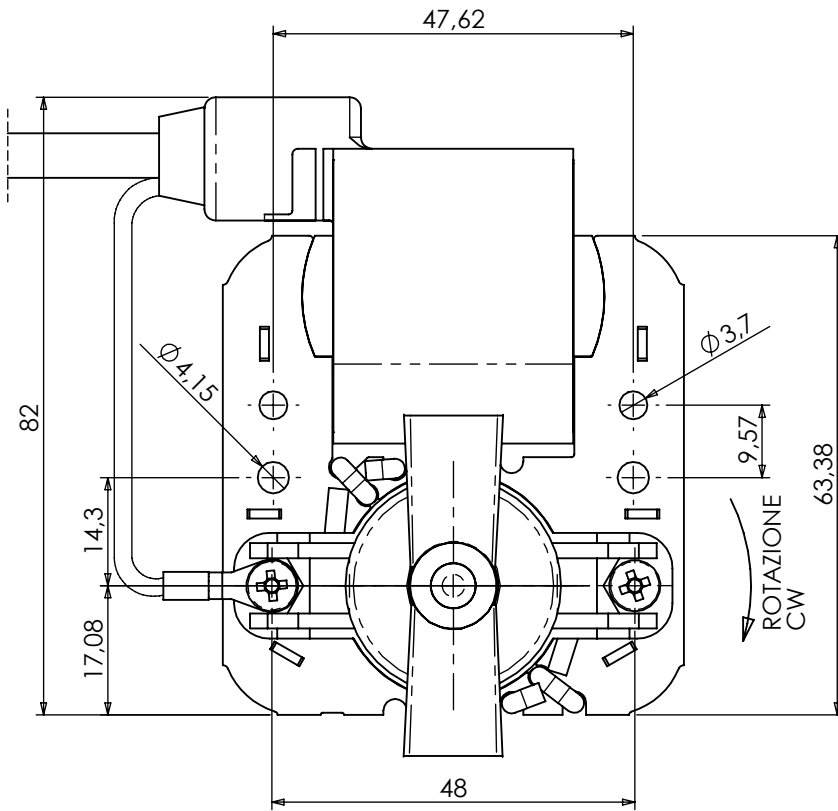


VISTA di "RIFERIMENTO"



CAVO 3x0.75 (Blu; Marrone; Giallo-verde),
tipo H03 V2 V2-F (HT 90°C)
con guaina in PVC Nera
Lunghezza totale 1250 mm
Sguainatura 50 mm, estremità spelate
e stagiate 5 mm

DATI CARATTERISTICI A 50HZ/TECHNICAL DATA AT 50HZ

"AAA20C-001-01"

			Mod.
Tensione nominale/Rated Voltage	V	230	
Frequenza/Rated Frequency	Hz	50-60	
Tensione di spunto/Starting voltage	V	130	01
Potenza assorbita/Input Power	W	20	
Corrente assorbita/Current	A	0,17	
Classe isolamento/Insulation class (IEC 60085)		F	
Max temp./Max ambient temperature(IEC 60335-1)	°C	60	01
N° di giri a 95 g*cm/Rated speed at 95 g*cm	Rpm	2400	
Rotazione/Rotation (side View)		CW	
Funzionamento continuativo/Continuous duty			

Materiale:

Peso netto [g]:

Trattamento:

TRIAL Srl

S.Giuliano M.se Via dei Mille, 3
Tel (0039) 0298222231 Uff. Commerciale
Tel (0039) 0298222351 Uff. Tecnico
Fax (0039) 0298243291

Per le quote lineari ed angolari prive di
tolleranza, riferirsi alla norma UNI ISO 2768
grado Medio.

Dis. : Albani

Data : 23/04/02

Scala : 1:1

Visto : -

Foglio 1 / 1



A3

Descrizione: ASA007-O8-C09

230V50/60HZ

Codice

AAA20C-001

Mod.

01

Sostituisce il dis.
AAA20C-001-00