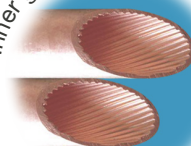


HUC TOP CONDENSING UNIT
UNIDAD CONDENSADORA HUC TOP

**TOP DISCHARGE
DESCARGA SUPERIOR**



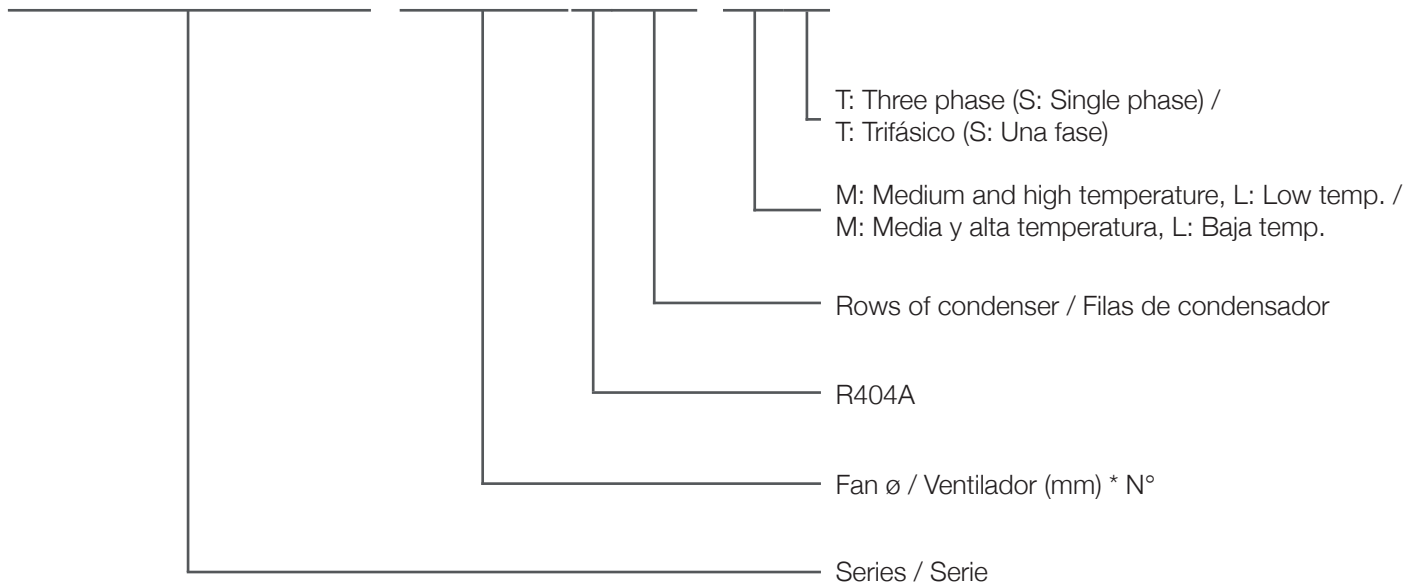
Inner grooved copper tube



HUC TOP CONDENSING UNIT UNIDAD CONDENSADORA HUC TOP

TOP DISCHARGE DESCARGA SUPERIOR

HUC TOP 6302Z03 MT



Inner-Grooved Copper Tubing:

The inside surface of copper tubing is grooved with inner slots to enlarge the contact surface area—increasing heat efficiency exchange by 10-12%.

Blue Fin Coating:

On outdoor units, hydrophilic blue fin helps protect the parts from corrosion.

Codenser Coil construction:

Supported to the casing by means of a “floating” system that avoids any kind of contact between the copper tubes and the supporting end plates, assuring a long life for the condenser with eliminating possible leaks due to vibrations.

Tubos de cobre con ranuras interiores:

La superficie interna de la tubería de cobre está ranurada con ranuras internas para aumentar el intercambio de eficiencia de calor del área de contacto de superficie en un 10-12%.

Revestimiento de aleta azul

En las unidades exteriores, el revestimiento Blue Fin ayuda a proteger las piezas de la corrosión.

Soportado a la carcasa por medio de un sistema “flotante” que evita cualquier tipo de contacto entre los tubos de cobre y las placas extremas de soporte, asegurando una larga vida útil del condensador sin fugas.

HUC TOP CONDENSING UNIT

UNIDAD CONDENSADORA HUC TOP

TOP DISCHARGE

DESCARGA SUPERIOR

General features:

The condensing unit HUC TOP (top discharge) range is designed for commercial refrigeration at midium and low temperatures.

Specially designed with tropical condenser made from high quality inner-grooved copper tubes ø9.52 mm, low noise operation, easy maintenance, finest components to guarantee final quality control. All condensing units are complied with directives 97/23/EC Pressure Equipment (P.E.D).

Accesories:

- Powder coated Zinc plate highly anti-corrosion strength
- Tropical condenser coil with copper tube and aluminium fins
- Sound insulation
- Semi-hermetic reciprocating compressor
- Dual pressure switch with automatic reset
- Filter driers on liquid and suction lines
- Sight glass with moisture indicator
- Liquid receiver
- Safety relief valve
- Ball valves on liquid and suction lines
- Suction accumulator
- Oil separator
- Built in electric control pannel
- High pressure switch/ Fan speed controller based on condenser pressure
- Ziehl-Abegg or Maer axial fan motors
- Manometers
- Anti-vibration
- Check valve
- Different refrigerants

Características generales:

La unidad condensadora HUC TOP () está diseñada para la refrigeración comercial a media y baja temperatura.

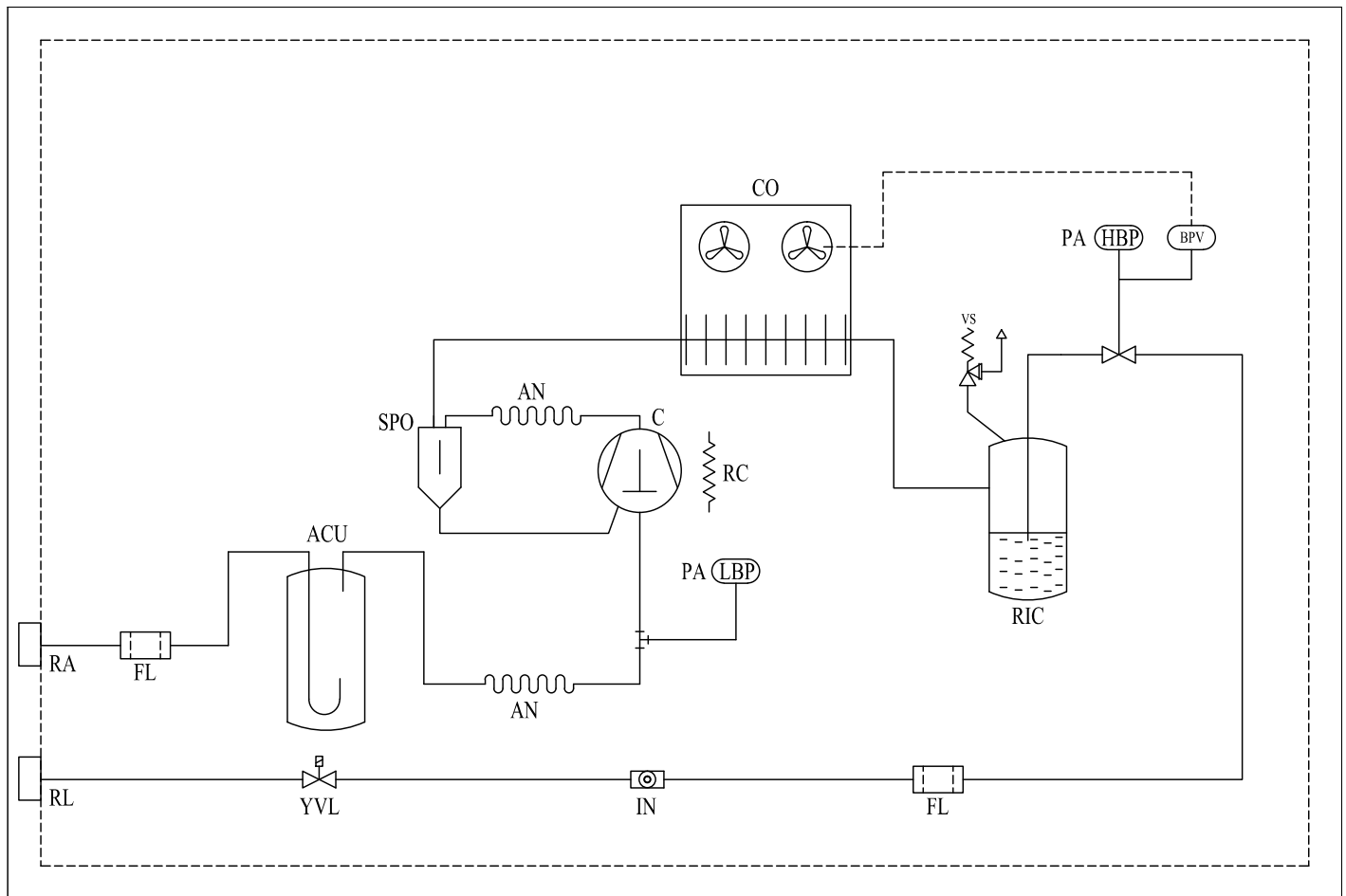
Especialmente diseñado con condensador tropical hecho de tubos de cobre con ranuras internas de alta calidad de ø9.52 mm, operaciones de bajo ruido, fácil mantenimiento, con los mejores componentes para garantizar el control de calidad final. Todas las unidades condensadoras cumplen con las directivas 97/23/EC Equipo de presión (P.E.D).

Accesorios:

- Paquete de aletas con tratamiento anti corrosión
- Condensador tropicalizado
- Unidad condensadora insonorizada
- Compresor Semi-hermético de pistones
- Doble presostato con rearme automatico
- Filtro secador en línea de succión y líquido
- Visor de líquido
- Recipiente de líquido
- Válvula de seguridad homologada
- Válvula de bola en línea de succión y líquido
- Separador de líquido
- Separador de aceite
- Panel eléctrico de control
- Alta presostato con rearme automatico/ Control de velocidad, según la condensación
- Ventilador axial Ziehl-Abegg o Maer
- Manómetros
- Anti vibración
- Válvula de retención
- Diferente gas

HUC TOP CONDENSING UNIT UNIDAD CONDENSADORA HUC TOP

TOP DISCHARGE DESCARGA SUPERIOR



Accesorios:

CO -Tropical condenser coil with copper tube and aluminium fins
 C -Semi-hermetic reciprocating compressor
 PA -Dual pressure switch with automatic reset
 FL -Filter driers on liquid and suction lines
 IN -Sight glass with moisture indicator
 RIC -Liquid receiver
 VS -Safety relief valve
 RL/RA -Ball valves on liquid and suction lines
 ACU -Suction accumulator
 SPO -Oil separator
 BPV -High pressure switch
 / Fan speed controller based on condenser pressure
 RC -Crankcase heater
 AN -Anti-vibration

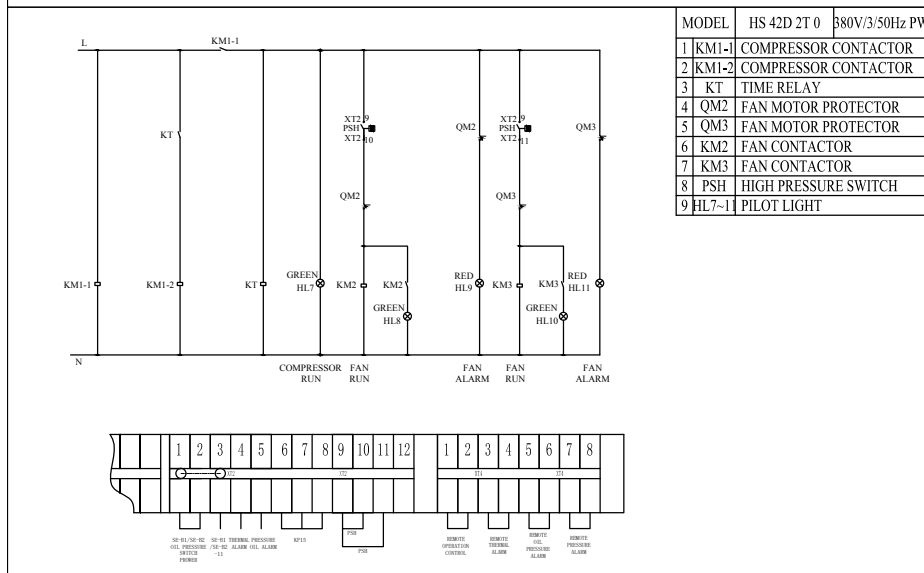
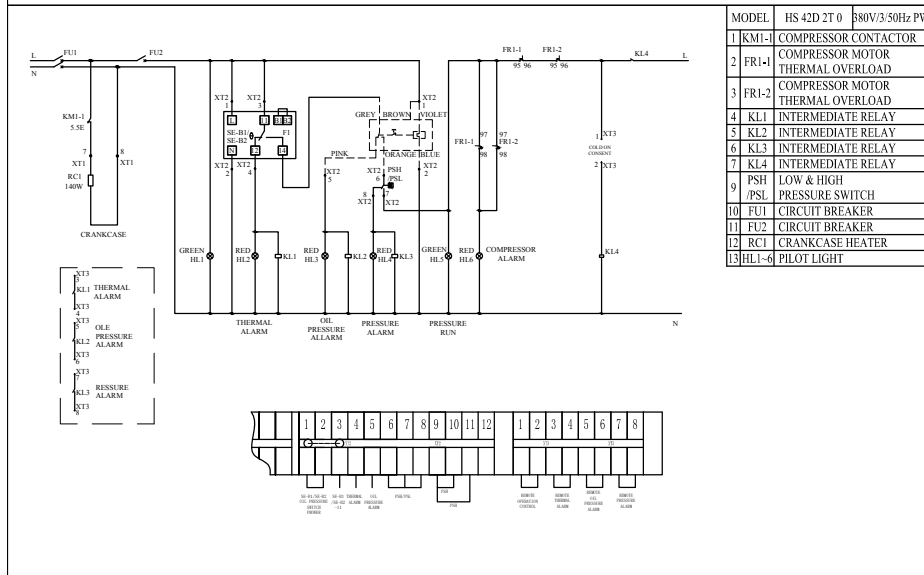
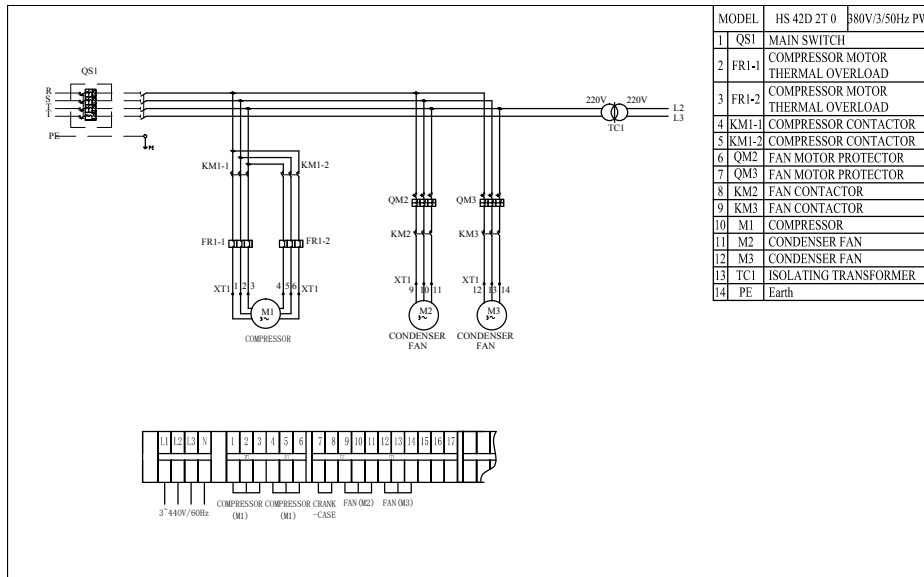
Accesorios:

CO -Condensador tropicalizado
 C -Compresor Semi-hermético de pistones
 PA -Doble presostato con rearme automático
 FL -Filtro secador en línea de succión y líquido
 IN -Visor de líquido
 RIC -Recipiente de líquido
 VS -Válvula de seguridad homologada
 RL/RA -Válvula de bola en línea de succión y líquido
 ACU -Separador de líquido
 SPO -Separador de aceite
 BPV -Alta presostato con rearme automático
 / Control de velocidad, según la condensación
 RC -Resistencia de carter
 AN -Anti vibración

HUC PLUS CONDENSING UNIT UNIDAD CONDENSADORA HUC PLUS

TOP DISCHARGE DESCARGA SUPERIOR

Circuit diagram: / Diagrama de circuito:



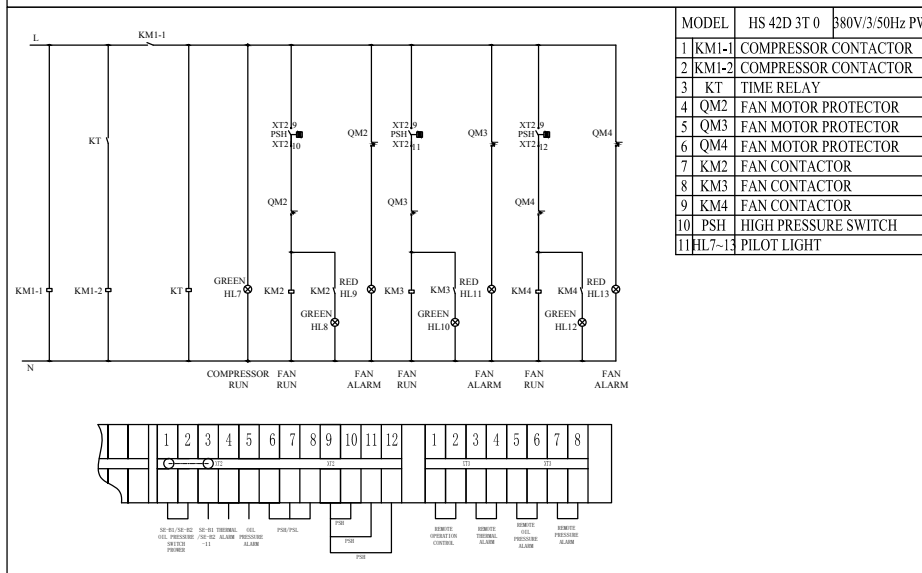
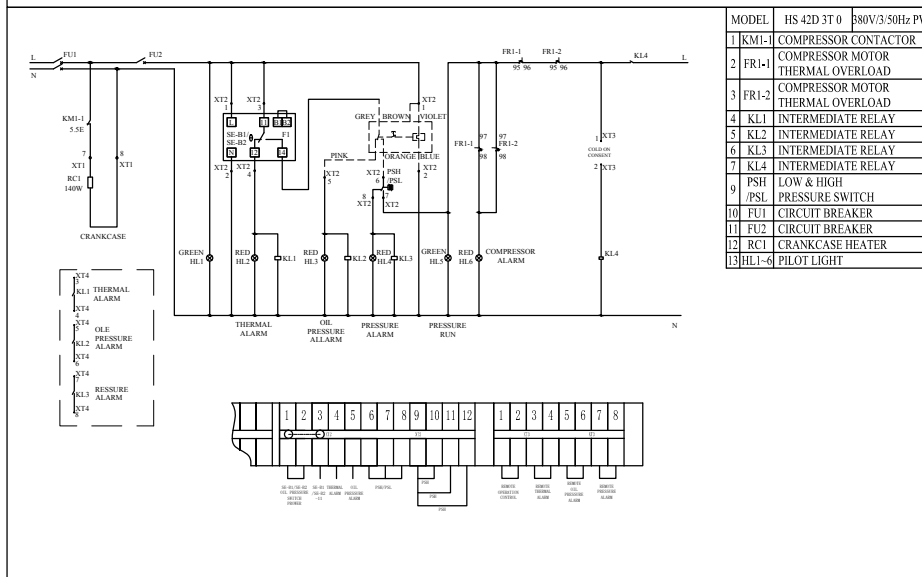
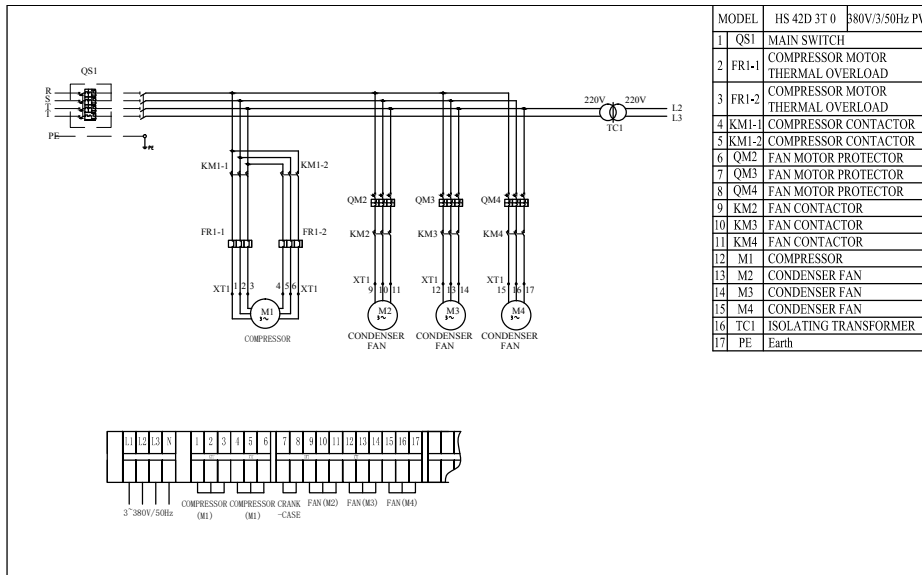
HUC PLUS CONDENSING UNIT

UNIDAD CONDENSADORA HUC PLUS

TOP DISCHARGE

DESCARGA SUPERIOR

Circuit diagram:/ Diagrama de circuito:

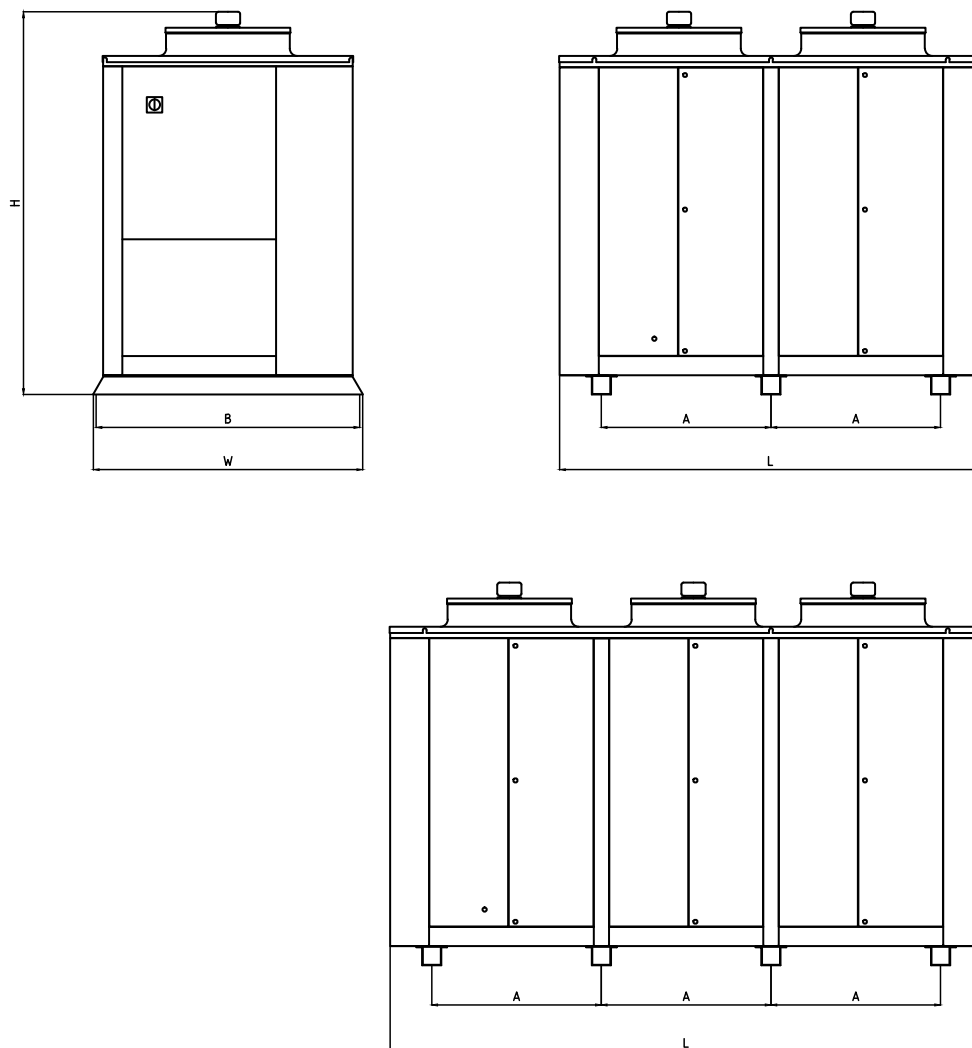


HUC TOP CONDENSING UNIT

UNIDAD CONDENSADORA HUC TOP

TOP DISCHARGE

DESCARGA SUPERIOR



Code	Condensing unit dimensions				
	L(mm)	W(mm)	H(mm)	A(mm)	B(mm)
HUC TOP 6302...	2205	1400	1995	883	1372
HUC TOP 6303...	3105	1400	1995	883	1372
HUC TOP 8002...	2805	1400	2495	1183	1372
HUC TOP 8003...	4005	1400	2495	1183	1372

HUC TOP CONDENSING UNIT

UNIDAD CONDENSADORA HUC TOP

TOP DISCHARGE

DESCARGA SUPERIOR



Electric data/ Datos eléctricos

HMBP R404A	Compressor/ Compresor		Condenser/ Condensador	Axial fan motor/ Ventilador de motor axial						Noise/ Ruido	Pipe Fittings/ Tuberías		N.W	MOC
	Model/ Modelo	HP	Surface/ Superficie	N°xØ	m³/h	Poles	Voltage/ Voltaje (V/50Hz)	Absorption/ Absorción			*Dist =10m	D		
			m²					W	A	dBa			Inch	Inch
HUC TOP 6302Z04 MT	4MA1-22X	22	221	2x630	19200	4	3~380	2500	1.24	55	7/8"	1 5/8"	837	38.44
HUC TOP 6302Z05 MT	4MH1-25X	25	276	2x630	18600	4	3~380	2500	1.24	55	7/8"	2 1/8"	900	45.24
HUC TOP 6303Z03 MT	4MI1-30X	30	248	3x630	30000	4	3~380	3750	1.86	59	7/8"	2 1/8"	1037	53.06
HUC TOP 6303Z04 MT	4MK1-35X	35	331	3x630	28800	4	3~380	3750	1.86	59	7/8"	2 1/8"	1075	63.96
HUC TOP 8002Z04 MT	6MI1-40X	40	353	2x800	37400	4	3~380	3300	7.00	60	1 1/8"	2 1/8"	1252	80.90

The noise levels refer to the average value recored during 24h of daily functioning with fan motors controlled speed, standard housing sound absorption and compressor jacket (optional items). Alternative conditions may produce different results. /

Los niveles de ruido se refieren al valor promedio registrado durante 24 horas de funcionamiento con ventiladores, velocidad controlada, absorción de sonido con gabinete estándar y chaqueta para compresor (items opcionales). Las condiciones alternativas pueden producir diferentes resultados.

* MOC= Maximum operating current A

Refrigeration capacity/ Capacidad de refrigeración

HMBP R404A	Compressor/ Compresor		Performance/ Rendimiento (W)					
			Evaporating Temperature/ Temperatura de evaporación (°C)					
Model/ Modelo	Model/ Modelo	HP	+5°C	0°C	-5°C	-10°C	-15°C	-20°C
HUC TOP 6302Z04 MT	4MA1-22X	22	51700	43300	35900	29500	23900	19050
HUC TOP 6302Z05 MT	4MH1-25X	25	61700	51400	42500	34700	28000	22200
HUC TOP 6303Z03 MT	4MI1-30X	30	66500	56000	46700	38600	31600	25400
HUC TOP 6303Z04 MT	4MK1-35X	35	84600	70700	58500	48000	39000	31300
HUC TOP 8002Z04 MT	6MI1-40X	40	102500	85600	71000	58400	47500	38100

Test condition: Ambient temperature: 35°C, Condensing temperature: 50°C /

Condiciones de prueba: temperatura ambiente: 35°C, temperatura de condensación: 50°C

HUC TOP CONDENSING UNIT

UNIDAD CONDENSADORA HUC TOP

TOP DISCHARGE

DESCARGA SUPERIOR



Electric data/ Datos eléctricos

LBP R404A	Compressor/ Compresor		Condenser/ Condensador	Axial fan motor/ Ventilador de motor axial						Noise/ Ruido	Pipe Fittings/ Tuberías		N.W	MOC
	Model/ Modelo	HP	Surface/ Superficie	N°xØ	m³/h	Poles	Voltage/ Voltaje (V/50Hz)	Absorption/ Absorción		*Dist =10m	D	S		
			m²					W	A					
HUC TOP 6302Z02 MT	4ML1-15X	15	110	2x630	20800	4	3~380	2500	1.24	55	7/8"	2 1/8"	836	34.24
HUC TOP 6302Z03 MT	4MT1-22X	22	165	2x630	20000	4	3~380	2500	1.24	55	7/8"	2 1/8"	884	38.44
HUC TOP 6302Z04 MT	4MU1-25X	25	221	2x630	19200	4	3~380	2500	1.24	59	1 1/8"	2 1/8"	936	45.24
HUC TOP 6302Z05 MT	6MM1-30X	30	276	2x630	18600	4	3~380	2500	1.24	59	1 1/8"	2 1/8"	960	53.06
HUC TOP 6303Z04 MT	6MU1-40X	40	331	3x630	28800	4	3~380	3750	1.86	60	1 3/8"	2 1/8"	1108	80.90

The noise levels refer to the average value recored during 24h of daily functioning with fan motors controlled speed, standard housing sound absorption and compressor jacket (optional items). Alternative conditions may produce different results. /

Los niveles de ruido se refieren al valor promedio registrado durante 24 horas de funcionamiento con ventiladores, velocidad controlada, absorción de sonido con gabinete estándar y chaqueta para compresor (items opcionales). Las condiciones alternativas pueden producir diferentes resultados.

* MOC= Maximum operating current A

Refrigeration capacity/ Capacidad de refrigeración

LBP R404A	Compressor/ Compresor		Performance/ Rendimiento (W)					
			Evaporating Temperature/ Temperatura de evaporación (°C)					
Model/ Modelo	HP	-10°C	-15°C	-20°C	-25°C	-30°C	-35°C	
HUC TOP 6302Z02 MT	4ML1-15X	15	34500	28200	22700	17950	13950	9360
HUC TOP 6302Z03 MT	4MT1-22X	22	42900	35000	28200	22400	17500	11950
HUC TOP 6302Z04 MT	4MU1-25X	25	47500	38600	31100	24600	19200	13100
HUC TOP 6302Z05 MT	6MM1-30X	30	57700	47000	37900	30200	23600	16150
HUC TOP 6303Z04 MT	6MU1-40X	40	73100	59400	47800	38000	29700	20200

Test condition: Ambient temperature: 35°C, Condensing temperature: 50°C /

Condiciones de prueba: temperatura ambiente: 35°C, temperatura de condensación: 50°C

HUC TOP CONDENSING UNIT

UNIDAD CONDENSADORA HUC TOP

TOP DISCHARGE

DESCARGA SUPERIOR



Electric data/ Datos eléctricos

HMBP R404A	Compressor/ Compresor		Condenser/ Condensador	Axial fan motor/ Ventilador de motor axial						Noise/ Ruido	Pipe Fittings/ Tuberías		N.W	MOC
	Model/ Modelo	HP	Surface/ Superficie	N°xØ	m³/h	Poles	Voltage/ Voltaje (V/50Hz)	Absorption/ Absorción			*Dist =10m	D		
			m²					W	A	Inch		Inch	K.G	A
HUC TOP 6302Z04 MT	4JE-22Y	20	220.58	2x630	19000	4	3~380	2500	1.24	55	7/8"	1-5/8"	837	38.44
HUC TOP 6302Z05 MT	4HE-25Y	25	275.73	2x630	18400	4	3~380	2500	1.24	55	7/8"	2-1/8"	900	45.24
HUC TOP 6303Z03 MT	4GE-30Y	30	248.16	3x630	29700	4	3~380	3750	1.86	59	7/8"	2-1/8"	1037	53.06
HUC TOP 6303Z04 MT	4FE-35Y	35	330.88	3x630	28500	4	3~380	3750	1.86	59	7/8"	2-1/8"	1075	63.96
HUC TOP 8002Z04 MT	6GE-40Y	40	352.94	2x800	37000	4	3~380	3300	7.00	60	1-1/8"	2-1/8"	1252	80.90
HUC TOP 8003Z03 MT	6FE-50Y	50	397.05	3x800	58500	4	3~380	4950	10.50	60	1-3/8"	2-1/8"	1592	106.70
HUC TOP 8003Z04 MT	8GE-60Y	60	529.40	3x800	55500	4	3~380	4950	10.50	61	1-3/8"	3-1/8"	1679	123.50
HUC TOP 8003Z05 MT	8FE-70Y	70	661.75	3x800	53400	4	3~380	4950	10.50	61	1-5/8"	3-1/8"	1722	149.50

The noise levels refer to the average value recored during 24h of daily functioning with fan motors controlled speed, standard housing sound absorption and compressor jacket (optional items). Alternative conditions may produce different results. /

Los niveles de ruido se refieren al valor promedio registrado durante 24 horas de funcionamiento con ventiladores, velocidad controlada, absorción de sonido con gabinete estándar y chaqueta para compresor (ítems opcionales). Las condiciones alternativas pueden producir diferentes resultados.

* MOC= Maximum operating current A

Refrigeration capacity/ Capacidad de refrigeración

HMBP R404A	Compressor/ Compresor		Performance/ Rendimiento (kw)					
			Evaporating Temperature/ Temperatura de evaporación (°C)					
Model/ Modelo	Model/ Modelo	HP	+5°C	0°C	-5°C	-10°C	-15°C	-20°C
HUC TOP 6302Z04 MT	4JE-22Y	20	65.06	53.42	43.41	34.86	27.61	21.51
HUC TOP 6302Z05 MT	4HE-25Y	25	76.06	62.61	51.03	41.14	32.75	25.68
HUC TOP 6303Z03 MT	4GE-30Y	30	87.17	71.81	58.59	47.29	37.71	29.64
HUC TOP 6303Z04 MT	4FE-35Y	35	103.13	85.33	69.97	56.81	45.59	36.09
HUC TOP 8002Z04 MT	6GE-40Y	40	126.25	104.19	85.18	68.91	55.08	43.39
HUC TOP 8003Z03 MT	6FE-50Y	50	153.47	126.82	103.82	84.11	67.33	53.12
HUC TOP 8003Z04 MT	8GE-60Y	60	178.86	147.94	121.18	98.16	78.45	61.65
HUC TOP 8003Z05 MT	8FE-70Y	70	211.71	175.12	143.45	116.21	92.88	72.99

Test condition: Ambient temperature: 35°C, Condensing temperature: 50°C /

Condiciones de prueba: temperatura ambiente: 35°C, temperatura de condensación: 50°C

HUC TOP CONDENSING UNIT UNIDAD CONDENSADORA HUC TOP

TOP DISCHARGE DESCARGA SUPERIOR



Electric data/ Datos eléctricos

LBP R404A	Compressor/ Compresor		Condenser/ Condensador	Axial fan motor/ Ventilador de motor axial						Noise/ Ruido	Pipe Fittings/ Tuberías		N.W	MOC
	Model/ Modelo	HP	Surface/ Superficie m ²	N°xØ	m ³ /h	Poles	Voltage/ Voltaje (V/50Hz)	Absorption/ Absorción		*Dist =10m dBa	D	S		
								W	A					
HUC TOP 6302Z03 MT	4GE-23Y	20	165.44	2x630	19800	4	3~380	2500	1.24	55	7/8"	2-1/8"	884	45.14
HUC TOP 6302Z04 MT	6JE-25Y	25	220.58	2x630	19000	4	3~380	2500	1.24	59	1-1/8"	2-1/8"	936	47.64
HUC TOP 6302Z05 MT	6HE-28Y	30	275.73	2x630	18400	4	3~380	2500	1.24	59	1-1/8"	2-1/8"	960	54.44
HUC TOP 6303Z03 MT	6GE-34Y	35	248.16	3x630	29700	4	3~380	3750	1.86	61	1-1/8"	2-1/8"	1052	67.36
HUC TOP 6303Z04 MT	6FE-44Y	45	330.88	3x630	28500	4	3~380	3750	1.86	60	1-3/8"	2-1/8"	1108	85.06

The noise levels refer to the average value recored during 24h of daily functioning with fan motors controlled speed, standard housing sound absorption and compressor jacket (optional items). Alternative conditions may produce different results. /

Los niveles de ruido se refieren al valor promedio registrado durante 24 horas de funcionamiento con ventiladores, velocidad controlada, absorción de sonido con gabinete estándar y chaqueta para compresor (items opcionales). Las condiciones alternativas pueden producir diferentes resultados.

* MOC= Maximum operating current A

Refrigeration capacity/ Capacidad de refrigeración

LBP R404A	Compressor/ Compresor		Performance/ Rendimiento (kw)					
			Evaporating Temperature/ Temperatura de evaporación (°C)					
Model/ Modelo	HP	-10°C	-15°C	-20°C	-25°C	-30°C	-35°C	
HUC TOP 6302Z03 MT	4GE-23Y	20	48.44	38.81	30.68	23.88	18.22	13.56
HUC TOP 6302Z04 MT	6JE-25Y	25	53.09	42.27	33.16	25.54	19.22	14.04
HUC TOP 6302Z05 MT	6HE-28Y	30	61.42	49.08	38.69	29.95	22.70	16.73
HUC TOP 6303Z03 MT	6GE-34Y	35	71.55	57.60	45.80	35.88	27.59	20.73
HUC TOP 6303Z04 MT	6FE-44Y	45	85.93	69.08	54.80	42.77	32.71	24.35

Test condition: Ambient temperature: 35°C, Condensing temperature: 50°C /

Condiciones de prueba: temperatura ambiente: 35°C, temperatura de condensación: 50°C